



# GRAND SWITZERLAND

10 Days (TG)

เริ่มต้นเพียง

**163,900.-**

# Best Airline Thai Airways



## Round-trip ticket

### Flight Details

#### Departure Flight / เที่ยวบินขาออก

เที่ยวบิน	ออก BKK	ถึง MXP
TG940	00.40 น.	07.35 น.

#### Return flight / เที่ยวบินขากลับ

เที่ยวบิน	ออก ZRH	ถึง BKK
TG971	13.30 น.	05.30 น.



# GRAND SWITZERLAND

## HIGHLIGHT

- ให้ท่านได้ถ่ายภาพคู่กับ “ปราสาทเบลลินโซน่า” อันงดงามซึ่งได้รับการยอมรับในระดับโลก ด้วยการขึ้นทะเบียนเป็นมรดกโลกโดย UNESCO
- ชมความสวยงามของอีกหนึ่งทะเลสาบที่มีชื่อเสียงของประเทศสวิตเซอร์แลนด์ “ทะเลสาบลูกาโน่”
- ให้ท่านได้มีเวลาช้อปปิ้งสินค้าแบรนด์เนม นานาชนิด ที่เอาท์เล็ตที่ใหญ่ที่สุดในประเทศสวิตเซอร์แลนด์
- “FOX Town OUTLET”
- ชมความงดงามของ “เมืองเบลลาจิโอ” เมืองเล็กๆอันแสนสงบซึ่งตั้งอยู่บนปลายแหลมทะเลสาบโคโมอันงดงาม (Lake Como) ของประเทศอิตาลี
- นั่งรถไฟสาย โรแมนติกผ่านกลางเทือกเขาแอลป์ “Bernina Express” หนึ่งในเส้นทางรถไฟ ขบวนที่งดงามที่สุดแห่งหนึ่งในโลก
- ให้ท่านได้เดินเล่นและดื่มด่ำกับเสน่ห์ของเมืองสกีรีสอร์ทชื่อดังของสวิตเซอร์แลนด์อย่าง “เซนต์มอริส” และ “อันเดอร์แมท” สัมผัสบรรยากาศแสนสงบ ท่ามกลางวิวเทือกเขาแอลป์อันตระการตา
- นั่งรถไฟ “Glacier Express” ได้รับการขนานนามว่าเป็น “รถไฟด่วนที่วิ่งช้าที่สุดในโลก” ผ่านทุ่งหญ้าอันแสนกว้างใหญ่ธารน้ำแข็ง ทุ่งหิมะ ป่าสน และแม่น้ำสายสีฟ้าอันสวยงาม
- พักยังเมือง “เมืองเซอร์แมท” Zermatt และมีเวลาให้ท่านได้เดินเล่น เมืองเล็กแสนสงบ และมีชื่อเสียงระดับโลกในฐานะเมืองตากอากาศและสกีรีสอร์ทชั้นนำ
- พักยังเมือง “ลอยเคอร์บาด” Leukerbad เป็นเมืองเล็กๆโอบล้อมด้วยขุนเขาสูงชันและธรรมชาติอันบริสุทธิ์ เมืองนี้มีชื่อเสียงอย่างยาวนานในฐานะ เมืองแห่งน้ำแร่ร้อน
- นำท่านนั่ง กระจะเขาลอยฟ้า (cable car) ขึ้นสู่ยอดเขา Glacier 3000 โดยอยู่สูงจากระดับน้ำทะเลกว่า 3,000 เมตร ชมธารน้ำแข็งที่สามารถเห็นได้ตลอดทั้งปี และวิวพาโนรามาอันสุดอลังการ
- ให้ท่านได้ถ่ายรูปสถานที่ท่องเที่ยวที่เรียกได้ว่าเป็นสัญลักษณ์ประจำเมืองต่างๆ อาทิเช่น ปราสาทซิลลอง แห่งเมืองมองเทรอ, ส้อมยักษ์ ชาลีแซปปลีน แห่งเมืองเวเวย์, ศาลาไทย พิพิธภัณฑโอลิมปิก แห่งเมืองโลซานน์
- พักตากอากาศยังเมืองอินเทอร์ลาเคน 2 คืน สบายๆ
- นำท่านนั่งรถไฟสายประวัติศาสตร์ขึ้นสู่ ยอดเขาจุงเฟรา (Jungfrau) ซึ่งได้รับการขนานนามว่า “Top of Europe” พร้อมสัมผัสประสบการณ์ใหม่กับการนั่ง กระจะเข Eiger Express ซึ่งเป็นกระจะเขไฟฟารุ่นใหม่ล่าสุดของเส้นทางนี้
- นำท่าน นั่งกระจะเขพิชิตยอดเขาสุดคลาสสิกแห่งเทือกเขาแอลป์ “ยอดเขาซิลรอร์น” สัมผัสกับทัศนียภาพมุมได้แบบ 360 องศา บนยอดเขา
- ชมความสวยงามของ “เมืองลูเซิร์น” เมืองอดีตหมู่บ้านชาวประมง ที่ตั้งอยู่ริมทะเลสาบอันมีชื่อเสียง “ทะเลสาบลูเซิร์น”
- ชมความงาม ของเมืองเล็กๆ ริมทะเลสาบที่งดงามราวภาพวาด “เมืองชุก” เมืองที่ประกอบไปด้วยอาคารสไตล์ยุโรปคลาสสิก
- มีเวลาให้ท่านช้อปปิ้งสินค้าแบรนด์ไฮเอนด์ บริเวณย่านบานโฮฟชตราสเซอร์ ย่านหรูแห่ง “เมืองซูริก”
- เดินทางโดยสายการบินไทย สายการบินประจำชาติ ในเครือ Star Alliance
- รวมน้ำดื่มทุกวัน วันละ 1 ขวดต่อท่าน
- รวมค่าธรรมเนียมวีซ่าและค่าบริการในการยื่นวีซ่า
- พิชิต 4 ยอดเขา นั่งรถไฟ 4 ขบวน

## อาหารพิเศษ

- พิชซ่าสไตล์อิตาลีและสปาเก็ตตี้หมักดำ
- เมนู คอมโบฟองดู ฟองดูชีส+ฟองดูน้ำมัน+ฟองดูช็อกโกแลต
- อาหารไทยรสชาติถึงใจ



# 1

## สนามบินสุวรรณภูมิ

- 21.00 น. คณะผู้เดินทางพร้อมกัน ณ ท่าอากาศยานนานาชาติสุวรรณภูมิ อาคารผู้โดยสารระหว่างประเทศ ชั้น 4 เคาน์เตอร์ สายการบิน Thai Airways (TG) โดยมีเจ้าหน้าที่มีอาชีพคอยให้การต้อนรับ และ อำนวยความสะดวกอย่างใกล้ชิดตลอดกระบวนการเช็คอิน
- 00:40 น. นำท่านออกเดินทางสู่ สนามบินมิลานโหมล์เปินซา ประเทศอิตาลี โดย สายการบิน Thai Airways (TG) เที่ยวบินที่ TG940 เดินทางเหนือระดับด้วยบริการระดับเวรด์คลาสตลอดเส้นทาง

# 2

## สนามบินมิลาน – เบลลินโซน่า – ปราสาทเบลลินโซน่า - ทะเลสาบลูกาโน FoxTown Outlet – โคโม



- 07.35 น. เดินทางถึง สนามบินมิลานโหมล์เปินซา ประเทศอิตาลี นำท่านผ่านขั้นตอนการตรวจคนเข้าเมืองและพิธีการทางศุลกากร และนำท่านขึ้นรถโค้ชเพื่อเดินทางสู่ เมืองเบลลินโซน่า (Bellinzona) เมืองหลวงของรัฐทีซิโน (Ticino) ทางตอนใต้ของประเทศสวิตเซอร์แลนด์ ซึ่งมีชื่อเสียงในด้านสถาปัตยกรรมแบบอิตาเลียนและป้อมปราการโบราณที่ได้รับการขึ้นทะเบียนเป็นมรดกโลกจากองค์การยูเนสโก นำท่านเดินทางสู่ ปราสาทเบลลินโซน่า (Castles of Bellinzona) กลุ่มป้อมปราการโบราณอันยิ่งใหญ่ที่ได้รับการขึ้นทะเบียนเป็นมรดกโลกโดยองค์การยูเนสโก ซึ่งประกอบด้วยปราสาทหลัก 3 แห่ง ได้แก่ Castelgrande, Castello di Montebello และ Castello di Sasso Corbaro ปราสาทแต่ละแห่งตั้งอยู่บนเนินเขาโดยรอบตัวเมืองเบลลินโซน่า และมีบทบาทสำคัญในยุคกลางในฐานะด่านป้องกันการรุกรานจากภายนอก ท่านจะได้ชมความงามของสถาปัตยกรรมสมัยโบราณ กำแพงหินขนาดใหญ่ หอคอยเฝ้ายาม และวิวทิวทัศน์ของเมืองเบลลินโซน่าและเทือกเขาโดยรอบจากมุมสูง อันเป็นจุดถ่ายภาพยอดนิยม และเป็นอีกหนึ่งไฮไลต์สำคัญทางประวัติศาสตร์และวัฒนธรรมของภูมิภาคทีซิโน



จากนั้นนำท่านชมความงดงามของ ทะเลสาบลูกาโน่ (Lugano Lake) ทะเลสาบน้ำจืดที่ตั้งอยู่บริเวณพรมแดนระหว่างประเทศสวิตเซอร์แลนด์และอิตาลี โอบล้อมด้วยภูเขาเขียวขจีและทิวทัศน์อันงดงามราวภาพวาด ถือเป็นสถานที่พักผ่อนยอดนิยมที่ผสมผสานความสงบของธรรมชาติเข้ากับเสน่ห์ของวัฒนธรรมแบบเมดิเตอร์เรเนียนได้อย่างลงตัว

## LUGANO LAKE

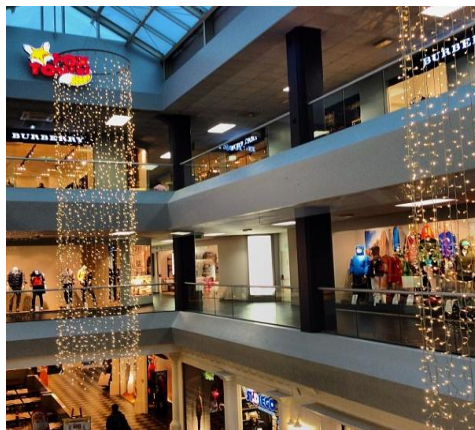


เที่ยง

บริการอาหารกลางวัน ณ ภัตตาคารอาหารท้องถิ่น

เมนูพิเศษ!!! พิซซาสไตล์อิตาลีและสปาเก็ตตี้หมักดำ

จากนั้นนำทุกท่านเดินทางสู่ **ฟ็อกซ์ทาวน์ เอ้าท์เลท (Fox Town Outlet)** แหล่งรวมสินค้าแบรนด์เนมชื่อดังภายในศูนย์การค้าแบบเอาต์เล็ตขนาดใหญ่ ท่านสามารถเลือกซื้อปิ้งสินค้าแฟชั่น เครื่องแต่งกาย เครื่องประดับ รองเท้า รวมถึงสินค้าหลากหลายประเภทจากแบรนด์ชั้นนำ อาทิ Gucci, Prada, Burberry, Armani, Nike, Adidas และอื่น ๆ อีกมากมาย **อิสระให้ท่านได้เพลิดเพลินกับการเลือกซื้อสินค้า ตามอัธยาศัย ท่ามกลางบรรยากาศที่สะดวกสบายและครบครัน**



จากนั้นนำท่านเดินทางเข้าสู่ **เมืองโคโม (Como)** เมืองตากอากาศริมทะเลสาบที่มีชื่อเสียงของประเทศอิตาลี

บริการอาหารค่ำ ณ ภัตตาคาร

ค่ำ

ที่พัก : Just Hotel Lomazzo Fiera / Hotel Cruise หรือระดับใกล้เคียง

3

โคโม – ล่องเรือทะเลสาบโคโม - เบลลาจิโอ – ทิราโน่

รถไฟสายโรแมนติก “เบอร์นินา เอ็กซ์เพรส” (Bernina Express) - เซนต์มอริทซ์

📍 (B/L/D)

เช้า

บริการอาหารเช้า ณ ห้องอาหารของโรงแรม

นำท่านออกเดินทางมุ่งหน้าสู่ ท่าเรือยั้งเมืองโคโม จากนั้นนำท่านล่องเรือไปสู่ เมืองเบลลาจิโอ ให้ท่านได้ชมวิวทิวทัศน์ของทะเลสาบโคโม ขึ้นชื่อว่าเป็นทะเลสาบที่สวยงามที่สุดอีกแห่งหนึ่งของประเทศ อิตาลี จนกระทั่งถึง “เมืองเบลลาจิโอ” (Bellagio) นำท่านเดินชมหมู่บ้านเล็ก ๆ อันแสนมีเสน่ห์ที่ตั้งอยู่บริเวณจุดบรรจบของสามแยกทะเลสาบโคโม ได้รับการขนานนามว่าเป็น ‘ไข่มุกแห่งทะเลสาบโคโม’ ด้วยทัศนียภาพที่สวยงามราวภาพวาดและถนนสายเล็ก ๆ ที่เรียงรายด้วยร้านค้า คาเฟ่ และสวนดอกไม้



บรรยากาศโรแมนติก บ้านเรือนมีสีสันสดใสตั้งลูกกวาด ตั้งอยู่บนเนินเขาที่ลดหลั่นกันไป อันแสนมีเสน่ห์ คือหนึ่งในเอกลักษณ์โดดเด่นของเมืองเบลลาจีโอ (Bellagio) ซึ่งเปรียบเสมือนแลนด์มาร์คที่บ่งบอกถึงความงดงามและเสน่ห์ของเมืองริมทะเลสาบแห่งนี้ **จากนั้นนำท่าน ล่องเรือยังทะเลสาบโคโมอีกครั้งเพื่อมุ่งหน้าไปยัง “เมืองเทรเมโซ”** นำท่านเดินทางสู่ **เมืองทิราโน (Tirano)** เมืองตากอากาศขนาดเล็กอันเจียบสงบที่ตั้งอยู่ท่ามกลางหุบเขาในภูมิภาคลอมบาร์เดีย ประเทศอิตาลี โดยระหว่างทางท่านจะได้เพลิดเพลินกับทัศนียภาพของเทือกเขาและหุบเขาอันงดงามที่ทอดยาวผ่านแคว้นต่าง ๆ ของสวิตเซอร์แลนด์ตอนใต้

#### บริการอาหารกลางวัน ณ ภัตตาคาร

นำทุกท่านเดินทางโดยสารรถไฟสายโรแมนติก “เบอร์นินา เอกซ์เพรส” (Bernina Express) **รถไฟชมวิวแบบพาโนรามาที่มีชื่อเสียงที่สุดของประเทศสวิตเซอร์แลนด์** เส้นทางรถไฟสายนี้ได้รับการยกย่องว่าเป็นหนึ่งในเส้นทางรถไฟที่สวยงามที่สุดในโลก และยังได้รับการบันทึกลงในกินเนสส์เวิลด์เรคคอร์ด ปี 2022 ว่าเป็นรถไฟที่มีขบวนยาวที่สุดในโลก โดยทางบริษัท Rhaetian Railway ได้จัดขบวนรถไฟความยาว 1.9 กิโลเมตรจำนวน 100 โบกี้ เป็นการแสดงศักยภาพด้านวิศวกรรมของระบบรางในสวิตเซอร์แลนด์อย่างแท้จริง **ตลอดเส้นทางการเดินทาง ท่านจะได้เพลิดเพลินกับทิวทัศน์อันหลากหลายของ ภูเขาหิมะ ทะเลสาบสีฟ้าใส ทุ่งหญ้าเขียวขจี และหมู่บ้านเล็ก ๆ ที่ตั้งเรียงรายท่ามกลางขุนเขา** ภาพเหล่านี้ราวกับหลุดออกมาจากภาพวาด เส้นทางของรถไฟสายนี้ยังได้รับการขึ้นทะเบียนให้เป็นมรดกโลกโดยองค์การยูเนสโก ในหลายช่วงเส้นทางรถไฟจะพาท่าน ไต่ระดับความสูงกว่า 7,390 ฟุตเหนือระดับน้ำทะเล โดยไม่ใช้ระบบฟันเฟืองอย่างที่พบในรถไฟสายอื่นในสวิตเซอร์แลนด์ หนึ่งในไฮไลต์สำคัญของเส้นทางนี้ คือ การแล่นผ่าน**สะพานรถไฟบรูซิโอ (Brusio Viaduct)** สะพานวงโค้งรูปก้นหอยซึ่งถือเป็นสิ่งมหัศจรรย์ทางวิศวกรรมของชาวสวิส รถไฟสายนี้ยังมีความพิเศษตรงที่สามารถไต่ระดับความสูงโดยไม่ใช้ฟันเฟือง แตกต่างจากรถไฟสายภูเขาทั่วไปในประเทศ

หมายเหตุ: ในกรณีที่ไม่สามารถสำรองที่นั่งบนขบวนรถไฟ Bernina Express ได้ ทางบริษัทฯ ขอสงวนสิทธิ์ในการเปลี่ยนเป็นการเดินทางด้วยรถไฟแบบ Classic Train ซึ่งเป็นเส้นทางและบรรยากาศเดียวกัน



A red Bernina Express train is crossing a stone viaduct in a snowy forest. The train is moving from left to right. The viaduct has several arches. The forest is covered in snow, and the trees are evergreens. The sky is bright and hazy.

# BERNINA EXPRESS

ROMANTIC TRAIN JOURNEY

SWITZERLAND

จนกระทั่งเข้าสู่ **เมืองเซนต์มอริทซ์ (St. Moritz)** เมืองตากอากาศชื่อดังระดับโลก ตั้งอยู่ในรัฐเกราบินเดิน (Graubünden) ซึ่งเป็นรัฐที่ใหญ่ที่สุดและอยู่ทางตะวันออกสุดของประเทศสวิตเซอร์แลนด์ เมืองนี้ตั้งอยู่บนที่สูงใจกลางเทือกเขาแอลป์ และเคยได้รับเกียรติให้เป็นเจ้าภาพจัดการแข่งขันกีฬาโอลิมปิกฤดูหนาวถึง 2 ครั้ง หนึ่งในสถานที่ที่ไม่ควรพลาดเมื่อมาเยือนเซนต์มอริทซ์คือ **ทะเลสาบเซนต์มอริทซ์ (Lake St. Moritz)** ซึ่งเปลี่ยนความงดงามไปตามฤดูกาล โดยในช่วงฤดูร้อน น้ำในทะเลสาบจะเป็นสีเขียวมรกตใสสะอาดตา ส่วนในฤดูหนาว น้ำจะกลายเป็นน้ำแข็งทั้งหมด

## ST. MORITZ



คำ บริการอาหารค่ำ ณ ภัตตาคาร

ที่พัก : Hotel Laudinella // Hotel Saratz หรือระดับใกล้เคียง

ในกรณีที่โรงแรมในเมืองเซนต์มอริสเต็ม บริษัทฯ ขอสงวนสิทธิ์ในการเปลี่ยนแปลงที่พักไปยังเมืองใกล้เคียง โดยใช้โรงแรมในระดับมาตรฐานใกล้เคียงกัน

## เช้า

## บริการอาหารเช้า ณ ห้องอาหารของโรงแรม



นำท่านเดินทางสู่ **เมืองอันเดอร์แมท (Andermatt)** หมู่บ้านเล็ก ๆ ที่เปี่ยมไปด้วยเสน่ห์ ตั้งอยู่ในรัฐอูรี (Uri) ทางตอนกลางของประเทศสวิตเซอร์แลนด์ ท่ามกลางหุบเขาอัวร์เซอเรน (Urseren Valley) ซึ่งเป็นแหล่งต้นน้ำของแม่น้ำรีออส (Reuss River) อันเดอร์แมทถือเป็นจุดยุทธศาสตร์สำคัญในอดีต เนื่องจากตั้งอยู่บริเวณจุดบรรจบของช่องเขาสำคัญถึงสามแห่ง ได้แก่ ช่องเขาโอเบอร์อัลป์ (Oberalp Pass) ทางทิศตะวันออก, ช่องเขาก็อทฮาร์ท (Gotthard Pass) ทางทิศใต้ และช่องเขาฟัวร์คา (Furka Pass) ทางทิศตะวันตก ทำให้หมู่บ้านแห่งนี้เคยเป็นจุดพักกลางทางที่สำคัญในเส้นทางคมนาคมของประเทศ

## เที่ยง

## บริการอาหารกลางวัน ณ ภัตตาคาร

นำท่านโดยสารรถไฟ **กลาเซีย เอ็กซ์เพรส (Glacier Express)** รถไฟด่วนที่ได้รับสมญานามว่า “รถไฟด่วนที่วิ่งช้าที่สุดในโลก” เส้นทางรถไฟสายสำคัญและงดงามที่สุดสายหนึ่งของประเทศสวิตเซอร์แลนด์ โดดเด่นด้วยโบกี้รถไฟที่ออกแบบเป็นกระจกพานอรามาโค้ง เพื่อให้ผู้โดยสารได้เพลิดเพลินกับทัศนียภาพอันงดงามของขุนเขา หุบเขา แม่น้ำ และหมู่บ้านสไตล์สวิสที่เรียงรายอยู่ตลอดสองข้างทาง



หมายเหตุ: ในกรณีที่ไม่สามารถสำรองที่นั่งบนขบวนรถไฟ Glacier Express ได้ ทางบริษัทฯ ขอสงวนสิทธิ์ในการเปลี่ยนเป็นการเดินทางด้วยรถไฟแบบ Classic Train ซึ่งเป็นเส้นทางและบรรยากาศเดียวกัน

# GLACIER EXPRESS

รถไฟจะพาท่านเดินทางสู่ **หมู่บ้านเซอร์แมท (Zermatt)** เมืองเล็ก ๆ ที่มีชื่อเสียงในฐานะแหล่งท่องเที่ยวระดับโลกด้านสกีรีสอร์ทและกิจกรรมปีนเขา อีกทั้งยังเป็นเมืองที่ตั้งอยู่ท่ามกลางขุนเขาอันยิ่งใหญ่ โดยมี ยอดเขาแมทเทอร์ฮอร์น (Matterhorn) อันโด่งดัง ซึ่งมีรูปทรงคล้ายพีระมิดเป็นฉากหลังอันงดงามของเมืองบ้านเรือนและสิ่งปลูกสร้างภายในเมืองส่วนใหญ่สร้างด้วยไม้ ให้บรรยากาศอบอุ่นแบบสวิสแท้ และเพื่อรักษาความสะอาดของสิ่งแวดล้อม **เมืองเซอร์แมท**ยังเป็นเมืองปลอดมลพิษ โดยอนุญาตให้ใช้เฉพาะยานพาหนะระบบไฟฟ้าภายในเมืองเท่านั้น

## GLACIER EXPRESS



ค่า

บริการอาหารค่ำ ณ ภัตตาคารอาหารไทย

เมนูพิเศษ!!! อาหารไทยรสชาติถึง

ที่พัก : Albana Real หรือระดับใกล้เคียง

ในกรณีที่ไม่สามารถสำรองที่พักในเมืองเซอร์แมทได้ เนื่องจากที่พักมีจำนวนจำกัด โดยเฉพาะในช่วงฤดูกาลท่องเที่ยวหรือเทศกาลต่าง ๆ ทางบริษัทฯ ขอสงวนสิทธิ์ในการปรับเปลี่ยนที่พักไปยังเมืองใกล้เคียง ซึ่งไม่ทำให้ส่งผลกระทบต่อโปรแกรมการเดินทาง

# ZERMATT



GRAND SWITZERLAND

ZERMATT, AN EMISSION-FREE CITY

## เช้า

## บริการอาหารเช้า ณ ห้องอาหารของโรงแรม

จากนั้นนำท่านเดินทางโดยรถไฟจาก **เมืองเซอร์แมท (Zermatt) สู่อยอดเขากรอนเนอร์แกรต (Gornergrat)** ระหว่างทาง ท่านจะได้เพลิดเพลินกับทัศนียภาพอันยิ่งใหญ่และงดงามของธรรมชาติสองข้างทาง รถไฟจะไต่ระดับความสูงจนถึงจุดชมวิวบนยอดเขาที่ระดับความสูง 3,286 เมตรเหนือระดับน้ำทะเล บนยอดเขากรอนเนอร์แกรต ท่านจะได้สัมผัสกับหนึ่งในจุดชมวิวที่งดงามที่สุดของประเทศสวิตเซอร์แลนด์ ซึ่งสามารถมองเห็นทิวเขาโดยรอบ รวมถึงยอดเขามัทเทอร์ฮอร์น (Matterhorn) ได้อย่างชัดเจน นอกจากนี้ ยังถือเป็นหนึ่งในสถานที่ชมพระอาทิตย์ตกดินที่สวยงามที่สุดแห่งหนึ่งของเทือกเขาแอลป์ **ได้เวลาอันสมควร นำท่านเดินทางกลับสู่เมืองเซอร์แมท**

## GORNERGRAT



เที่ยง

บริการอาหารกลางวัน ณ ภัตตาคาร



จากนั้น **อิสระให้ทุกท่านเดินเที่ยวชมเมืองเซอร์แมทตามอัครยาศัย** เพลิดเพลินกับบรรยากาศของเมืองตากอากาศแสนสวยที่โอบล้อมด้วยขุนเขา ภายในเมืองมีร้านค้า ร้านอาหาร และร้านของที่ระลึกมากมาย รวมถึงร้านจำหน่ายนาฬิกาสวิสชื่อดังหลากหลายแบรนด์ให้ท่านได้เลือกชมและเลือกซื้ออย่างจุใจ นอกจากนี้ ยังสามารถเดินเล่นเก็บภาพบรรยากาศของเขตเมืองเก่าที่เรียกว่า “ฮินเตอร์ดอร์ฟ” (Hinterdorf) ซึ่งเป็นย่านที่มีอาคารบ้านเรือนแบบดั้งเดิมของชาวเมืองเซอร์แมท อายุเก่าแก่กว่า 500 ปี และได้รับการอนุรักษ์ไว้อย่างดี จนกลายเป็นอีกหนึ่งจุดท่องเที่ยวเชิงวัฒนธรรมที่น่าประทับใจของเมืองแห่งนี้ จากนั้นนำท่านออกเดินทางสู่ **เมืองแทช (Täsch)** หมู่บ้านเล็ก ๆ ที่ตั้งอยู่ในเขตวิสป์ (Visp) ท่ามกลางหุบเขาแมทเทอร์ทาล (Mattertal Valley) ซึ่งเป็นหุบเขาที่มีชื่อเสียงในฐานะพื้นที่ซึ่งโอบล้อมด้วยยอดเขาสูงตระหง่านแทบทั้งหมดของเทือกเขาแอลป์ นำท่านเดินทางสู่ **เมืองลอยเคอร์บาด (Leukerbad)** หมู่บ้านเล็ก ๆ ที่ตั้งอยู่ในภูมิภาควาเลส์ (Valais) ทางตอนใต้ของประเทศสวิตเซอร์แลนด์ ซึ่งได้รับการขนานนามว่าเป็นแหล่งน้ำแร่ธรรมชาติที่มีชื่อเสียงที่สุดแห่งหนึ่งในเขตเทือกเขาแอลป์ ลอยเคอร์บาดเป็นที่ตั้งของสปา รีสอร์ท และบ่อน้ำพุร้อนชื่อดังมากมาย โดยมีน้ำแร่ธรรมชาติที่ได้รับความนิยมมายาวนาน เหมาะสำหรับการพักผ่อนฟื้นฟูร่างกาย ท่ามกลางบรรยากาศอันเงียบสงบ รายล้อมด้วยเทือกเขาอันงดงาม โดยเฉพาะ หุบเขาเจมมิปาสส์ (Gemmi Pass) ซึ่งเป็นฉากหลังของเมือง **\*\*\* โรงแรมมีบริการสระน้ำแร่สำหรับผู้เข้าพัก** ท่านที่สนใจใช้บริการ กรุณาเตรียมชุดว่ายน้ำนำมาเพื่อความสะดวกในการเข้าใช้บริการสระน้ำแร่ **\*\*\***

LEUKERBAD

ที่พัก : Thermalhotels Leukerbad De France หรือระดับใกล้เคียง

6

ลอยเคอร์บาด - ยอดเขากลาเซียร์ 3000 - มองเทรอซ์ - ปราสาทซิลยอง - เวอเวย์  
 ส้อมยักซ์ - โลซานน์ - ศาลาไทยเฉลิมพระเกียรติ - พิพิธภัณฑ์โอลิมปิก  
 อินเทอร์ลาเคน

📺 (B/L/D)

เช้า

บริการอาหารเช้า ณ ห้องอาหารของโรงแรม

นำท่านเดินทางสู่ ยอดเขากลาเซียร์ 3000 นำท่านโดยสารกระเช้ากลาเซียร์ 3000 (Glacier 3000 Cable

Car) สู่จุดชมวิวบนยอดเขา โดยสาร  
 กระเช้าขึ้นสู่จุด Scex Rouge ซึ่งตั้งอยู่  
 ที่ระดับความสูง 2,971 เมตรเหนือ  
 ระดับน้ำทะเล จากนั้นเดินขึ้นสู่จุดชม  
 วิวบนยอดเขาซึ่งสูงถึง 3,000 เมตร ซึ่ง  
 เป็นจุดชมทัศนียภาพอันงดงามของ  
 ยอดเขาชื่อดังระดับโลก อาทิ ยอดเขาม  
 งบล็อง (Mont Blanc) ในประเทศ  
 ฝรั่งเศส และ ยอดเขาจุงเฟรา  
 (Jungfrau) ในประเทศสวิตเซอร์แลนด์



นำท่านสัมผัสประสบการณ์อันน่าตื่นเต้นด้วยการ เดินข้ามสะพานแขวน Peak Walk by Tissot ซึ่งเป็นสะพาน  
 แขวนแห่งแรกของโลกที่เชื่อมระหว่างสองยอดเขา เป็นอีกหนึ่งจุดชมวิวน่าประทับใจและท้าทายความกล้า  
 ท้ามกลางทิวทัศน์ของเทือกเขาแอลป์อันงดงาม

GLACIER 3000



นำทุกท่านออกเดินทางสู่ **เมืองมงเทรอร์ซ (Montreux)** เมืองตากอากาศที่มีชื่อเสียงทั้งในฤดูร้อนและฤดูหนาว ตั้งอยู่ริมฝั่งตะวันออกเฉียงเหนือของทะเลสาบเจนีวา เมืองแห่งนี้ได้รับสมญานามว่า “ไข่มุกแห่งริเวียร่าของสวิตเซอร์แลนด์” (The Pearl of the Swiss Riviera) ด้วยทัศนียภาพอันงดงามและบรรยากาศแสนรื่นรมย์ สองฟากฝั่งของถนนเลียบทะเลสาบที่ทอดยาวกว่า 7 กิโลเมตร เต็มไปด้วยคฤหาสน์และโรงแรมหรูหราชที่ผสมผสานเสน่ห์ของอดีตเข้ากับความสะดวกสบายในยุคปัจจุบันอย่างกลมกลืน

เที่ยง

#### บริการอาหารกลางวัน ณ ภัตตาคาร

แวะถ่ายภาพเป็นที่ระลึกบริเวณด้านนอกของ **ปราสาทชิลยอง (Chillon Castle)** ปราสาทเก่าแก่ในสไตล์กอทิก ซึ่งมีประวัติยาวนานตั้งแต่ศตวรรษที่ 13 ถือเป็นสัญลักษณ์สำคัญของเมืองมงเทรอร์ซ และเป็นหนึ่งในสถานที่ท่องเที่ยวที่ได้รับความนิยมมากที่สุดแห่งหนึ่งของสวิตเซอร์แลนด์ นำท่านเดินทางสู่ **เมืองเวอเวย์ (Vevey)** โดยเส้นทาง



จะเลียบบไปตามริม ทะเลสาบเจนีวา ซึ่งเป็นทะเลสาบน้ำจืดขนาดใหญ่เป็นอันดับสองของยุโรป ตลอดการเดินทาง ท่านจะได้สัมผัสกับทัศนียภาพอันงดงามของผืนน้ำกว้างไกลและเทือกเขาแอลป์ที่ทอดตัวเป็นฉากหลัง

# VEVEY



นำท่านแวะถ่ายภาพกับ **ส้อมยักษ์ (The Fork - Alimentarium)** ประติมากรรมขนาดใหญ่ที่มีชื่อเสียง ซึ่งตั้งอยู่บริเวณริมทะเลสาบ และถือเป็นหนึ่งในสัญลักษณ์สำคัญของเมืองเวอเวย์ นอกจากนี้ท่านยังมีโอกาสเพลิดเพลินกับวิวทิวทัศน์ที่สวยงามของทะเลสาบเจนีวาและเทือกเขาแอลป์ในมุมมองที่น่าประทับใจ



นำทุกท่านออกเดินทางสู่ **เมืองโลซานน์ (Lausanne)** เมืองสำคัญตั้งอยู่บนฝั่งเหนือของทะเลสาบเจนีวา เมืองที่เต็มไปด้วยเสน่ห์ทางวัฒนธรรมและธรรมชาติอันงดงาม ท่านจะได้ชื่นชมบรรยากาศเมืองที่ผสมผสานความทันสมัยและประวัติศาสตร์ได้อย่างลงตัว นำทุกท่านเดินทางไปยัง **ศาลาไทยเฉลิมพระเกียรติ** ซึ่งตั้งอยู่ภายในพื้นที่สวนสาธารณะเดอเนองตู (Parc Denantou)



เมืองโลซานน์ (Lausanne) ประเทศสวิตเซอร์แลนด์ ศาลาแห่งนี้ก่อสร้างขึ้นด้วย ไม้ตะเคียนและไม้สัก อันเป็นวัสดุธรรมชาติที่สะท้อนเอกลักษณ์ของสถาปัตยกรรมไทยโบราณได้อย่างวิจิตรบรรจงการก่อสร้างศาลาไทยแห่ง



ค้ำ บริการอาหารค้ำ ณ ภัตตาคาร

นี้จัดขึ้น เนื่องในวโรกาสมหามงคลเฉลิมฉลองพระราชพิธีครองสิริราชสมบัติครบ 60 ปี ของพระบาทสมเด็จพระปรมินทรมหาภูมิพลอดุลยเดช มหาราช บรมนาถบพิตร และ เพื่อเฉลิมฉลองในโอกาสครบรอบ 75 ปี แห่งการสถาปนาความสัมพันธ์ทางการทูตระหว่างราชอาณาจักรไทยและสมาพันธรัฐสวิส เมื่อปี พ.ศ. 2549ศาลาไทยเฉลิมพระเกียรติแห่งนี้ไม่เพียงแต่เป็นสัญลักษณ์ของมิตรภาพอันแน่นแฟ้นระหว่างสองประเทศ หากยังเป็นสถานที่ที่สื่อถึงศิลปวัฒนธรรมไทยได้อย่างโดดเด่นท่ามกลางบรรยากาศร่มรื่นริมทะเลสาบเจนีวา และให้ทุกท่านได้ถ่ายภาพเป็นที่ระลึกบริเวณด้านหน้าของ **พิพิธภัณฑ์โอลิมปิก (The Olympic Museum)** ซึ่งตั้งอยู่ในเมืองโลซานน์ (Lausanne) ริมฝั่งเหนือของทะเลสาบเจนีวา พิพิธภัณฑ์แห่งนี้เป็นสถานที่รวบรวมประวัติศาสตร์และเรื่องราวของการแข่งขันกีฬาโอลิมปิกจากอดีตจนถึงปัจจุบันนำท่านเดินทางสู่ **เมืองอินเทอร์ลาเคน (Interlaken)** หนึ่งในเมืองตากอากาศยอดนิยมของประเทศสวิตเซอร์แลนด์ ที่ตั้งอยู่ในภูมิภาค แบริ่นเนอร์ โอเบอร์ลันด์ (Berner Oberland) โดดเด่นด้วยทำเลที่ตั้งอันงดงาม อยู่ระหว่างทะเลสาบ 2 แห่ง ได้แก่ ทะเลสาบทูน (Lake Thun) และทะเลสาบเบรียนซ์ (Lake Brienz) ซึ่งโอบล้อมด้วยเทือกเขาอัลไพน์ สลับซับซ้อน เมืองอินเทอร์ลาเคนขึ้นชื่อในด้านความงามของธรรมชาติ จากนั้นนำท่านเพลิดเพลินกับการช้อปปิ้ง ณ **ร้านนาฬิกาชื่อดัง “Kirchhofer”** หนึ่งในร้านจำหน่ายนาฬิกาหรรระดับแนวหน้าของสวิตเซอร์แลนด์ ซึ่งมีสาขาอยู่ในเมืองอินเทอร์ลาเคน ร้านแห่งนี้ได้รวบรวมแบรนด์นาฬิกาชั้นนำมากกว่า 70 แบรินระดับโลก อาทิ Patek Philippe, Rolex, Omega, TAG Heuer, Longines และแบรนด์อื่น ๆ อีกมากมายที่เปี่ยมด้วยคุณภาพและชื่อเสียง

ที่พัก : The Hey Hotel / Hotel Metropole / Hôtel Royal St Georges หรือระดับใกล้เคียง

อินเทอร์ลาเคน - เลาเทอร์บรุนเนน - นั่งรถไฟชมวิวยอดนิยมชื่อยอดเขาจุงเฟรา - ถ้ำน้ำแข็ง 1,000 ปี  
ลานหิมะพลาโต - นั่งกระเช้า THE V-CABLEWAY - ทะเลสาบเบลลาซี - อินเทอร์ลาเคน

🕒 (B/L/D)

เช้า

### บริการอาหารเช้า ณ ห้องอาหารของโรงแรม

จากนั้นนำท่านเดินทางเข้าสู่ **หมู่บ้านเลาเทอร์บรุนเนน (Lauterbrunnen)** ผ่านชมหนึ่งในหมู่บ้านที่มีความงดงามและเงียบสงบที่สุดแห่งหนึ่งของประเทศสวิตเซอร์แลนด์ ตลอดเส้นทางท่านจะได้เพลิดเพลินกับทัศนียภาพอันสวยงามของธรรมชาติ ทุ่งหญ้าเขียวขจี บ้านไม้แบบสวิส และภูเขาสูงที่โอบล้อมหมู่บ้านไว้อย่างงดงาม นำท่าน**ผ่านชม น้ำตกชเตาบัค (Staubbach Waterfall)** หนึ่งในสัญลักษณ์สำคัญของหมู่บ้านเลาเทอร์บรุนเนน ซึ่งเป็นน้ำตกที่มีความสูงถึง 297 เมตร ไหลลงมาจากหน้าผาสูงชันอย่างอ่อนช้อยราวกับม่านน้ำโปร่งใส สร้างความประทับใจแก่ผู้มาเยือนอย่างยิ่ง



จากนั้นนำท่านเดินสู่ **สถานีรถไฟเลาเทอร์บรุนเนน เพื่อโดยสาร รถไฟฟันเฟืองสายพิเศษ (Cogwheel Railway)** ขบวนพิเศษที่ออกแบบด้วยกระจกบานใหญ่เป็นพิเศษ เพื่อให้ท่านสามารถชมทัศนียภาพอันงดงาม

ของเทือกเขาแอลป์ได้อย่างเต็มอิม นำท่านเดินทางสู่ ยอดเขาจุงเฟรา (Jungfrauoch) ที่ได้ชื่อว่าเป็น "สถานีรถไฟที่สูงที่สุดในยุโรป" โดยยอดเขาแห่งนี้ได้รับการขึ้นทะเบียนเป็น "มรดกโลกทางธรรมชาติแห่งแรกของยุโรป" โดยองค์การยูเนสโก ระหว่างทาง นำท่าน เปลี่ยนขบวนรถไฟ ณ สถานีไคลน์ไฮเต็ค (Kleine Scheidegg) เพื่อโดยสารรถไฟฟันเฟืองอีกขบวน ซึ่งจะนำท่านเดินทางลอดอุโมงค์ที่ถูกขุดเจาะผ่านภูเขาโดยวิศวกรชาวสวิส ณ ความสูงเหนือระดับน้ำทะเลถึง 3,454 เมตร สู่ สถานีรถไฟยอดเขาจุงเฟรา (Jungfrauoch Station) ซึ่งตั้งอยู่บนความสูง 11,333 ฟุต หรือประมาณ 3,454 เมตร เหนือระดับน้ำทะเล ยอดเขาจุงเฟรา มีความหมายว่า "สาวน้อย" (The Maiden) เป็นจุดหมายปลายทางในฝันของนักเดินทางจากทั่วโลก ที่ได้สัมผัสกับหิมะตลอดทั้งปี และได้รับการยกย่องว่าเป็น Top of Europe จากนั้นนำท่าน เข้าชม "ถ้ำน้ำแข็ง 1,000 ปี" (Ice Palace) หนึ่งในไฮไลต์สำคัญบนยอดเขาจุงเฟรา ซึ่งเป็นถ้ำที่เกิดขึ้นจากการแกะสลักภายใต้ธารน้ำแข็งอันเก่าแก่ที่มีอายุมากกว่า 1,000 ปี ตั้งอยู่ลึกลงไปประมาณ 30 เมตรใต้ธารน้ำแข็ง ภายในถ้ำเต็มไปด้วยงานศิลปะจากน้ำแข็งแกะสลักอย่างประณีตในรูปแบบต่าง ๆ ไม่ว่าจะเป็น





เป็นสัตว์น้ำแข็งหรือประติมากรรมอันงดงามที่แสดงถึงความสามารถและความพิถีพิถันของช่างฝีมือ ท่านสามารถเก็บภาพประทับใจไว้เป็นที่ระลึกท่ามกลางบรรยากาศอันเย็นฉ่ำและน่าตื่นตาตื่นใจ จากนั้นนำท่านโดยสารลิฟต์ขึ้นสู่ชั้นบนของอาคารให้ท่านได้สัมผัสกับ **ลานหิมะพลาโต (Snow Plateau)** บนเขาจุงเฟรา รับอากาศบริสุทธิ์และชมทัศนียภาพของธารน้ำแข็งอะเล็ทซ์ (Aletsch Glacier) อย่างใกล้ชิด ธารน้ำแข็งแห่งนี้ถือเป็นธารน้ำแข็งที่ยาวที่สุดในเทือกเขาแอลป์ และได้รับการขึ้นทะเบียนเป็นมรดกโลกทางธรรมชาติ โดยองค์การยูเนสโก ด้วยความยาวกว่า 22 กิโลเมตร อะเล็ทซ์กลายเป็นหนึ่งในภูมิทัศน์ธรรมชาติที่งดงามและยิ่งใหญ่ที่สุดของยุโรป **ท่านจะมีเวลาอิสระเพื่อเพลิดเพลินกับกิจกรรมบนลานหิมะ ท่ามกลางบรรยากาศที่ปกคลุมด้วยหิมะขาวโพลนตลอดทั้งปี พร้อมเก็บภาพความทรงจำอันประทับใจ** ภายในอาคาร JungfrauJoch – Top of Europe ยังมี ห้างนิทรรศการให้ความรู้เกี่ยวกับประวัติศาสตร์การสร้างเส้นทางรถไฟขึ้นสู่ยอดเขาจุงเฟรา ตลอดจนร้านค้าจำหน่ายผลิตภัณฑ์ชื่อดังของสวิสเซอร์แลนด์ อาทิ ร้านช็อกโกแลตลินด์ (Lindt Swiss Chocolate Heaven) และร้านของที่ระลึก



เที่ยง

**บริการอาหารกลางวัน ณ ภัตตาคารบนเขาจุงเฟรา**

ได้เวลาอันสมควร **นำท่านเดินทางลงจากยอดเขาจุงเฟรา เดินทางลงเขาด้วยรถไฟฟันเฟือง สู่สถานี ไอเกอร์เกลตเชอร์ (Eigergletscher)** จากนั้นเปลี่ยนการเดินทางโดยสาร **กระเช้าชมวิวเทือกเขาแอลป์ THE V-CABLEWAY** เพื่อมุ่งหน้าสู่สถานีเทอร์มินัล กรินเดลวาลด์ (Grindelwald Terminal) ซึ่งใช้เวลาเพียง 12 นาทีเท่านั้น พร้อมเพลิดเพลินกับทัศนียภาพอันงดงามของเทือกเขาแอลป์ตลอดเส้นทาง



นำทุกท่านเดินทางสู่ **ทะเลสาบเบลลาซี (Blausee Lake)** ทะเลสาบขนาดเล็กที่มีชื่อเสียงเรื่องความงดงามและความใสบริสุทธิ์ของผืนน้ำ ซึ่งมีสีฟ้าอมเขียวเป็นเอกลักษณ์เฉพาะตัว ดูกดั่งอัญมณีที่ซ่อนอยู่ท่ามกลางผืนป่าในหุบเขาแถบเบิร์นโอเบอร์แลนด์ (Bernese Oberland) ของประเทศสวิตเซอร์แลนด์ แวะให้ทุกท่านได้ ถ่ายภาพท่ามกลางบรรยากาศอันเงียบสงบและธรรมชาติอันงดงามราวภาพวาด พร้อมสัมผัสอากาศบริสุทธิ์และความงดงามของผืนน้ำใสแจ๋วที่สะท้อนเงาของภูเขาและต้นไม้ที่น่าประทับใจ

## BLAUSEE LAKE



นำท่านเดินทางกลับสู่ **เมืองอินเทอร์ลาเคน (Interlaken)** หนึ่งในเมืองตากอากาศยอดนิยมของประเทศสวิตเซอร์แลนด์ ให้ทุกท่าน **อิสระในการเดินเล่นและเลือกซื้อสินค้า ตามอัธยาศัย** ท่ามกลางบรรยากาศเมืองที่เต็มไปด้วยร้านค้าแบรนด์เนม ร้านของที่ระลึกท้องถิ่น รวมถึงร้านขายนาฬิกาสวิสชั้นนำ ซึ่งเป็นสินค้าที่มีชื่อเสียงระดับโลก พร้อมเพลิดเพลินกับการชมทิวทัศน์และวัฒนธรรมอันมีเสน่ห์ของเมืองเล็กกลางหุบเขาแห่งนี้

บริการอาหารค่ำ ณ ภัตตาคารอาหารท้องถิ่น

**เมนูพิเศษ!!! คอมโบฟองดู**  
**ฟองดูชีส+ฟองดูน้ำมัน+ฟองดูช็อกโกแลต**

ค่ำ

The Hey Hotel / Hotel Metropole / Hôtel Royal St Georges หรือระดับ

## เช้า

## บริการอาหารเช้า ณ ห้องอาหารของโรงแรม

นำทุกท่านเดินทางสู่ **ยอดเขาซิลธอร์น (Schilthorn)** หนึ่งในยอดเขาที่มีชื่อเสียงของแถบเปิร์นโอบเอร์แลนด (Bernese Oberland) ประเทศสวิตเซอร์แลนด์ โดยนั่งกระเช้าลอยฟ้าขึ้นสู่จุดสูงสุดที่ระดับความสูงประมาณ 2,970 เมตรเหนือระดับน้ำทะเล ซึ่งสามารถมองเห็นทิวทัศน์ของเทือกเขาแอลป์ได้แบบพาโนรามา 360 องศา **ยอดเขาซิลธอร์นมีชื่อเสียงในฐานะสถานที่ถ่ายทำภาพยนตร์ เจมส์ บอนด์ ภาค “On Her Majesty’s Secret Service”** ซึ่งเป็นเหตุผลที่บริเวณยอดเขาแห่งนี้มีการตกแต่งและจัดแสดงนิทรรศการเกี่ยวกับภาพยนตร์เรื่องดังกล่าว สามารถชมวิิวทิวทัศน์ของยอดเขาสำคัญ เช่น Eiger, Mönch และ Jungfrau ได้อย่างงดงาม



## เที่ยง

## บริการอาหารกลางวัน ณ ภัตตาคาร

จากนั้นเดินทางสู่ **เมืองลูเซิร์น (Lucern)** เมืองลูเซิร์นถือเป็นหนึ่งในเมืองที่งดงามและมีเสน่ห์ที่สุดของประเทศสวิตเซอร์แลนด์ ด้วยทัศนียภาพที่สวยงามของทะเลสาบและภูเขาโดยรอบ ผสมผสานกับสถาปัตยกรรมเก่าแก่ที่

ได้รับการอนุรักษ์ไว้เป็นอย่างดี **นำท่านชมและถ่ายภาพเป็นที่ระลึกกับ อนุสาวรีย์สิงโต (Lion Monument)** หรือ Löwendenkmal ที่เรียกว่า เลอเวินเด็นค์มาล หนึ่งในสัญลักษณ์สำคัญของเมืองลูเซิร์น อนุสาวรีย์แห่งนี้ ถูกสร้างขึ้นเพื่อรำลึกถึงความกล้าหาญและความซื่อสัตย์ของทหารรับจ้างชาวสวิส ที่เสียชีวิตขณะปฏิบัติหน้าที่ ในการปกป้องพระราชวังตุยเลอรี (Tuileries Palace) ระหว่างเหตุการณ์ปฏิวัติฝรั่งเศส เมื่อปี ค.ศ. 1792 นำท่านเดินทางสู่ **สะพานไม้ชาเปล (Chapel Bridge)** ซึ่งถือเป็นสัญลักษณ์สำคัญของเมืองลูเซิร์น และได้รับการยกย่องว่าเป็นสะพานไม้ที่เก่าแก่ที่สุดในโลก โดยสร้างขึ้นตั้งแต่ศตวรรษที่ 14 สะพานแห่งนี้ทอดยาวข้ามแม่น้ำรูสส์ (Reuss River) มีความโดดเด่นด้วยโครงสร้างไม้ที่ยังคงเอกลักษณ์ดั้งเดิม และหลังคาทรงลาดที่ปกคลุมตลอดแนวสะพาน ภายในประดับด้วยภาพวาดสามเหลี่ยมซึ่งสื่อถึงประวัติศาสตร์ของเมืองและเหตุการณ์สำคัญทางศาสนาในอดีต



นำท่านเดินทางสู่ **เมืองซุก (Zug)** ซึ่งเป็นทั้งเมืองหลวงและรัฐในเวลาเดียวกัน โดยรัฐซุกถือเป็นหนึ่งในรัฐที่ร่ำรวยที่สุดของประเทศสวิตเซอร์แลนด์ เนื่องจากเป็นที่ตั้งของบริษัทข้ามชาติจำนวนมาก ส่งผลให้อัตราการจับเก็บภาษีของรัฐนี้ต่ำที่สุดในประเทศ อีกทั้งยังเป็นเมืองที่มี อัตราการครอบครองรถยนต์หรูราคาสูงที่สุดในสวิตเซอร์แลนด์ อีกด้วย **จากนั้นนำท่านเดินชมบริเวณเมืองเก่าใจกลางเมืองซุก** อันเต็มไปด้วย อาคารสถาปัตยกรรมโบราณ ที่มีอายุกว่า 500 ปี รวมถึง โบสถ์ประจำเมือง ที่ตั้งตระหง่านอยู่ท่ามกลางบรรยากาศเงียบ





สงบ เปี่ยมด้วยเสน่ห์ของวิถีชีวิตดั้งเดิม นำท่านเดิน **ชมบริเวณริมทะเลสาบซูก (Lake Zug)** ซึ่งรัฐบาลท้องถิ่นได้จัดทำพื้นที่ชมชีวิตใต้น้ำ โดยติดตั้ง จุดแสดงพันธุ์ปลาน้ำจืด ที่อาศัยอยู่ในทะเลสาบให้ได้ศึกษาและเพลิดเพลินกับธรรมชาติอย่างใกล้ชิด ท่ามกลางบรรยากาศผ่อนคลายที่รายล้อมด้วยขุนเขาและอากาศบริสุทธิ์นำทุกท่านเดินทางสู่ **เมืองซูริค (Zurich)** หนึ่งในเมืองชั้นนำของโลก และเป็นศูนย์กลางทางการเงินที่สำคัญที่สุดแห่งหนึ่งของทวีปยุโรป โดยซูริคได้รับการยกย่องว่าเป็นเมืองที่มีคุณภาพชีวิตของประชากรอยู่ในระดับสูงที่สุดแห่งหนึ่งของโลก อีกทั้งยังถือเป็นเมืองที่มีความมั่งคั่งมากที่สุดในกลุ่มประเทศสหภาพยุโรป จากนั้นนำทุกท่าน

**เพลิดเพลินกับการช้อปปิ้ง ณ ใจกลางเมืองซูริค** โดยเฉพาะที่ย่านบานโฮฟสตราสเซอร์ (Bahnhofstrasse) ซึ่งได้รับการยกย่องว่าเป็นหนึ่งในถนนสายช้อปปิ้งที่หรูหราและมีชื่อเสียงมากที่สุดในโลก เรียงรายไปด้วยร้านแบรนด์เนมระดับโลก ร้านนาฬิกาสวิสชั้นนำ และห้างสรรพสินค้าหรูหรา



คำ

อิสระในการรับประทานอาหารค่ำ เพื่อให้ทุกท่านได้ใช้เวลาในการเลือกซื้อสินค้า และเดินช้อปปิ้งอย่างสะดวกสบายตามอัธยาศัย

ที่พัก : Intercity Hotel Zurich Airport / Harry's Home Zürich Wallisellenหรือระดับใกล้เคียง

## เช้า

## บริการอาหารเช้า ณ ห้องอาหารของโรงแรม

นำทุกท่านเดินทางสู่ **น้ำตกไรน์ (Rhine Falls)** หนึ่งในแหล่งท่องเที่ยวธรรมชาติอันเลื่องชื่อ ซึ่งได้รับการยกย่องว่าเป็นน้ำตกที่มีขนาดใหญ่และงดงามที่สุดในภูมิภาคยุโรปกลาง น้ำตกไรน์ถือกำเนิดจากแม่น้ำไรน์ ซึ่งเป็นหนึ่งในสายน้ำสำคัญที่สุดของทวีปยุโรป โดยต้นกำเนิดของแม่น้ำสายนี้เกิดจากการละลายของหิมะบนเทือกเขาแอลป์ ก่อนจะไหลรวมกันเป็นลำธารเล็กๆ ผ่านประเทศลิกเทินสไตน์ เข้าสู่ทะเลสาบคอนสแตนซ์ (Lake Constance) ซึ่งทำหน้าที่แบ่งเขตแดนระหว่างประเทศสวิตเซอร์แลนด์และเยอรมนี กระแสน้ำที่ล้นไหลออกจากทะเลสาบ ได้ก่อรูปเป็นแม่น้ำไรน์สายใหญ่ ไหลคดเคี้ยวผ่านภูมิประเทศที่งดงาม จนมาถึงบริเวณหน้าผาสูงชันในเขตเมืองชาฟเฮาส์เซิน (Schaffhausen) ก่อเกิดเป็นน้ำตกไรน์ที่เปี่ยมไปด้วยพลัง ความยิ่งใหญ่ และทัศนียภาพอันตื่นตาตื่นใจ



ได้เวลานัดหมายอันสมควร นำท่านเดินทางสู่ **สนามบินชูริก ประเทศเยอรมนี** เพื่อเตรียมตัวสำหรับการเดินทางกลับสู่ประเทศไทย

13.30 น.

ออกเดินทางสู่ **กรุงเทพมหานคร** เที่ยวบินที่ **TG971**

10

สนามบินสุวรรณภูมิ

05.30 น.

เดินทางถึงประเทศไทยโดยสวัสดิภาพ จบทริปสุดประทับใจ พร้อมความทรงจำอันงดงามจากการเดินทาง

หมายเหตุ:

กำหนดการเดินทางอาจมีการเปลี่ยนแปลงได้ตามความเหมาะสม ทั้งนี้ขึ้นอยู่กับสภาพอากาศ สภาพการจราจร ความล่าช้าของสายการบิน หรือสถานการณ์ในต่างประเทศในขณะนั้น เพื่อความเหมาะสมและความปลอดภัยสูงสุดในการเดินทางบริษัทฯ ขอสงวนสิทธิ์ในการปรับเปลี่ยนโปรแกรมตามดุลยพินิจของหัวหน้าทัวร์ ซึ่งจะพิจารณาจากความเป็นไปได้ ความเหมาะสม และผลประโยชน์ของคณะผู้เดินทางเป็นสำคัญ

# ตารางข้อมูลอัตราค่าบริการ



ช่วงเวลาการเดินทาง

ราคาผู้เดินทางผู้ใหญ่และเด็ก  
อายุ 2 ปี ขึ้นไป  
พักห้องละ 2-3 ท่าน

พักเดี่ยวเพิ่มท่านละ

31 มี.ค. - 09 เม.ย. 2569 (ช่วงวันจักรี)	165,900	49,900
08 - 17 เมษายน 2569 (เทศกาลวันสงกรานต์)	174,900	49,900
20 - 29 เมษายน 2569	165,900	49,900
29 เม.ย. - 08 พ.ค. 2569 (ช่วงวันแรงงาน+วันฉัตรมงคล)	165,900	49,900
30 พ.ค. - 08 มิ.ย. 2569 (ช่วงวันวิสาขบูชา เฉลิมฯ + พระบรมราชินี)	165,900	49,900
25 ก.ค. - 03 ส.ค. 2569 (ช่วงวันอาสาฬหบูชา + เฉลิมฯ พระวชิรเกล้าเจ้าอยู่หัว)	165,900	49,900
07 - 16 สิงหาคม 2569 (ช่วงวันแม่แห่งชาติ)	165,900	49,900
20 - 29 กันยายน 2569	163,900	49,900
11 - 20 ตุลาคม 2569 (ช่วงวันนวมินทรมหาราช)	165,900	49,900
19 - 28 ตุลาคม 2569 (ช่วงวันปิยะมหาราช)	165,900	49,900

หากเดินทาง 3 ท่าน สามารถพักรวมกันได้ในห้องพักรวม แต่ในกรณีที่โรงแรมที่พักนั้น  
ไม่สามารถจัดห้องพักรวม 3 ท่านได้ และจำเป็นต้องแยกพักรวม  
ค่าใช้จ่ายส่วนเกินจากการพักรวมจะเป็นความรับผิดชอบของลูกค้า

หากท่านต้องการอัพเกรดที่นั่งเป็นที่นั่งแบบชั้นธุรกิจ (Business Class)  
กรุณาสอบถามรายละเอียดเพิ่มเติมจากพนักงานขาย  
(ค่าบริการอัพเกรดที่นั่งเพิ่มจากราคาทัวร์โดยประมาณเริ่มต้นที่ท่านละ 120,000+ บาทขึ้นไป  
ทั้งนี้ขึ้นอยู่กับเงื่อนไขและประเภทของบัตรโดยสารของแต่ละสายการบิน)

**ทริปกนี้การันตีออกเดินทางเมื่อมีผู้ร่วมเดินทางครบ 10 ท่านขึ้นไป**



## อัตรานี้รวม

- ✓ ค่าตัวเครื่องบิน ชั้นประหยัด ( Economy Class ) ไป - กลับ พร้อมคณะ ( รวมภาษีสนามบินแล้ว )
- ✓ ค่าน้ำหนักกระเป๋า เป็นไปตามที่สายการบินกำหนด
- ✓ รถโค้ชปรับอากาศ พร้อมพนักงานขับรถ นำเที่ยวตามที่โปรแกรมทัวร์ระบุไว้ในการเดินทาง ตามกฎหมายในยุโรป ไม่อนุญาตให้ พนักงานขับรถ ปฏิบัติงานเกิน 11 ชม./วัน เพื่อความปลอดภัยของผู้โดยสาร และ พนักงานขับรถ
- ✓ ค่าใช้จ่ายเกี่ยวกับยานพาหนะอื่นนอกเหนือจาก รถโค้ชปรับอากาศ และ ค่าเข้าชมสถานที่ ตามที่ระบุไว้ในโปรแกรมทัวร์
- ✓ ค่าห้องพัก พักห้อง ละ 2-3 ท่าน ที่โรงแรมตามโปรแกรมทัวร์ที่ระบุ หรือ ระดับใกล้เคียง
- ✓ ค่าอาหาร และ อาหารพิเศษ ตลอดการเดินทาง ตามที่โปรแกรมทัวร์ระบุ \*\*\* อาหารปรับเปลี่ยนได้ตามความเหมาะสม \*\*\*
- ✓ ค่าหัวหน้าทัวร์ และ ไกด์ท้องถิ่น ที่ระบุไว้ในรายการทัวร์
- ✓ ค่าธรรมเนียมวีซ่า และ ค่าบริการยื่นคำร้องขอวีซ่า (ซึ่งเป็นค่าใช้จ่ายที่สถานทูตและบริษัทตัวแทนเรียกเก็บ และไม่สามารถขอคืนได้ไม่ว่าผลการพิจารณาจะเป็นอย่างไร)
- ✓ บริการแจกน้ำดื่มบนรถท่านละ 1 ขวดต่อวัน
- ✓ ค่าทิปสำหรับพนักงานยกกระเป๋าทุกโรงแรมที่พัก
- ✓ ค่าประกันอุบัติเหตุระหว่างเดินทางท่องเที่ยว วงเงินท่านละ 1,000,000 บาท ( เป็นไปเงื่อนไขกรมธรรม์ )  
\*\*\* ประกันนี้คุ้มครองเฉพาะ อุบัติเหตุระหว่างเดินทางทาง เท่านั้น ไม่คุ้มครองทรัพย์สินสูญหาย การสูญเสียทรัพย์สิน ประณหาสุขภาพ โรคประจำตัว และ การล่าช้าของสายการบิน \*\*\*  
\*\*\* กรณีต้องผู้เดินทางมีอายุ 75 ปี ขึ้นไป หรือ ผู้เดินทางไป - กลับไม่พร้อมคณะ ท่านต้องซื้อประกันเดี่ยวเพิ่มเติม ซึ่งในส่วนนี้เป็นค่าใช้จ่ายของตัวท่านเอง \*\*\*



## อัตรานี้ไม่รวม

- ✘ หากท่านมีความประสงค์ ในการอัปเดตที่นั่ง เดินทางในที่นั่งพิเศษ หรือ เปลี่ยนเป็นที่นั่งชั้นธุรกิจ ท่านสามารถแจ้งความต้องการกับเจ้าหน้าที่ผู้ดูแลท่านได้โดยตรง ทั้งนี้ ค่าใช้จ่ายเพิ่มเติมจะขึ้นอยู่กับเงื่อนไขของสายการบิน และไม่รวมอยู่ในรายการทัวร์
- ✘ ค่าธรรมเนียมในการจัดทำหนังสือเดินทาง (Passport) รวมถึงค่าธรรมเนียมในการขอใบอนุญาตกลับเข้าประเทศ (Re-entry Permit) สำหรับชาวต่างชาติหรือบุคคลต่างด้าว เป็นความรับผิดชอบของผู้เดินทางในการดำเนินการด้วยตนเอง
- ✘ ค่าทิปหัวหน้าทัวร์ วันละ 100 บาท จำนวน 10 วัน ( รวม 1,000 บาท/ท่าน )
- ✘ ค่าทิปพนักงานขับรถ ตลอดการเดินทาง ท่านละ 24 สวิสฟรังก์/CHF
- ✘ หากท่านประสงค์จะยื่นวีซ่าแบบพิเศษ ท่านจะต้องรับผิดชอบค่าธรรมเนียมในส่วนนี้ด้วยตนเอง โดยค่าบริการดังกล่าวไม่รวมอยู่ในบริการที่บริษัทจัดเตรียมไว้ สามารถสอบถามเพิ่มเติมได้จากพนักงานขาย
- ✘ ในกรณีที่น้ำหนักสัมภาระเกินกว่าที่กำหนดไว้ ลูกค้ายจะต้องรับผิดชอบค่าใช้จ่ายส่วนเกินตามอัตราที่แต่ละสายการบินกำหนด สามารถสอบถามเพิ่มเติมได้จากพนักงานขาย
- ✘ ค่าใช้จ่ายส่วนตัว ที่ไม่ได้ระบุในรายการทัวร์ เช่น ค่าโทรศัพท์ , ค่าซักรีด , ค่าอาหารพิเศษ , ค่าเครื่องดื่มพิเศษ ที่สั่งเพิ่มด้วยตนเอง , ค่าอินเทอร์เน็ต และ อื่น ๆ
- ✘ ค่าภาษีมูลค่าเพิ่ม 7% และ ค่าภาษีหัก ณ ที่จ่าย 3% กรณีต้องการใบเสร็จรับเงิน และ ใบกำกับภาษี
- ✘ กรณีพัก 3 ท่าน ในวันที่เข้าพักโรงแรมไม่มีห้อง ห้องพักแบบ 3 ท่าน หรือ ไม่มีห้องที่สามารถจัดเตียงเสริมได้ จำเป็นต้องแยกห้องพักเป็น 2 ห้อง ท่านจะต้องชำระค่าห้องพักเดี่ยวเพิ่ม ท่านบริษัท ขอสงวนสิทธิ์ให้ลูกค้าเป็นผู้จ่ายค่าใช้จ่าย



## ขั้นตอนการสำรองที่นั่ง และการชำระค่าใช้จ่าย

- สำรองที่นั่ง พร้อมส่งสำเนาพาสปอร์ต และ จ่ายมัดจำงวดแรก 100,000 บาท และค่าใช้จ่ายส่วนที่เหลือ กรุณาชำระก่อนขึ้นวีซ่า หากล่าช้ากว่ากำหนด **ถือว่าท่าน สละสิทธิ์การเดินทาง**
- บริษัทขอสงวนสิทธิ์ยกเลิกการเดินทาง ก่อนล่วงหน้า 15 วัน หากจำนวนผู้เดินทางไม่ถึงตามที่บริษัทกำหนด อันเนื่องมาจาก เกิดการยกเลิกการเดินทาง , เลื่อนการเดินทาง และ วีซ่าไม่ผ่าน ฯลฯ ทางบริษัทยินดีคืนเงินให้หลังหักค่าใช้จ่ายตามจริง
- บริษัทฯ ขอสงวนสิทธิ์ที่จะไม่รับผิดชอบต่อความเสียหายใด ๆ อันเกิดจากเหตุการณ์ที่อยู่นอกเหนือการควบคุมของบริษัทฯ เช่น การยกเลิกหรือความล่าช้าของสายการบิน ภัยธรรมชาติ การนัดหยุดงาน การจลาจล การปฏิวัติ การสูญหายของทรัพย์สิน ณ สถานที่ต่าง ๆ รวมถึงค่าใช้จ่ายเพิ่มเติมที่เกิดขึ้นไม่ว่าจะทางตรงหรือทางอ้อม เช่น การเจ็บป่วย การถูกทำร้าย การสูญหาย ความล่าช้า หรืออุบัติเหตุต่าง ๆ เป็นต้น
- เนื่องจากรายการทัวร์นี้เป็นรูปแบบเหมาจ่ายแบบเบ็ดเสร็จ หากท่านสละสิทธิ์ในการใช้บริการใด ๆ ตามที่ระบุไว้ในรายการ หรือถูกปฏิเสธการเข้า-ออกประเทศไม่ว่าด้วยเหตุผลใดก็ตาม บริษัทฯ ขอสงวนสิทธิ์ในการไม่คืนเงินไม่ว่ากรณีใด ๆ ทั้งสิ้น
- เมื่อท่านได้ชำระเงินมัดจำหรือชำระเต็มจำนวน ไม่ว่าจะเป็นการชำระผ่านตัวแทนของบริษัทฯ หรือชำระโดยตรงกับทางบริษัทฯ บริษัทฯ จะถือว่าท่านได้รับทราบและยอมรับเงื่อนไขต่าง ๆ ของบริษัทฯ ที่ได้ระบุไว้ทั้งหมดแล้ว
- การให้บริการของบริษัทฯ เริ่มต้นและสิ้นสุด ณ ท่าอากาศยานสุวรรณภูมิ หากท่านต้องเดินทางมาจากต่างจังหวัดหรือจากต่างประเทศ และจำเป็นต้องจองตั๋วเครื่องบินหรือยานพาหนะอื่น ๆ ด้วยตนเอง บริษัทฯ ขอสงวนสิทธิ์ไม่รับผิดชอบต่อค่าใช้จ่ายในส่วนดังกล่าว เนื่องจากเป็นค่าใช้จ่ายที่อยู่นอกเหนือจากโปรแกรมการเดินทางที่บริษัทฯ จัดไว้ให้ ทั้งนี้ ก่อนที่ท่านจะทำการออกตั๋วเครื่องบินหรือจองยานพาหนะเพื่อเดินทางมายังสนามบินสุวรรณภูมิ กรุณาการยืนยันว่าคุณจะสามารถออกเดินทางได้ 100% และควรสอบถามสถานะของกรุ๊ปกับพนักงานขายก่อนเสมอ

- บริษัทฯ ขอสงวนสิทธิ์ในการเปลี่ยนแปลงหรือตัดสถานที่ท่องเที่ยวบางรายการออกจากโปรแกรมโดยไม่จำเป็นต้องแจ้งให้ทราบล่วงหน้า ในกรณีที่เกิดเหตุการณ์เฉพาะหน้าซึ่งไม่เอื้ออำนวยต่อการเดินทางตามกำหนดการ เช่น สภาพอากาศเลวร้าย การจราจรติดขัด ถนนปิด น้ำท่วม การประท้วง การจลาจล หรือเหตุสุดวิสัยอื่น ๆ ทั้งนี้ บริษัทฯ จะดำเนินการโดยคำนึงถึงความปลอดภัยและผลประโยชน์สูงสุดของลูกค้าเป็นสำคัญ
- ที่นั่งบนเครื่องบิน และ อาหารพิเศษ ที่ท่านได้แจ้งความประสงค์ไว้ ถือเป็นบริการที่อยู่ภายใต้การจัดการของสายการบิน ซึ่งอยู่นอกเหนือความรับผิดชอบของบริษัทฯ อย่างไรก็ตาม บริษัทฯ จะดำเนินการประสานงาน และ พยายามจัดให้ตามคำขอของท่าน แต่ผลการจัดสรรจะขึ้นอยู่กับนโยบาย และ ดุลยพินิจของสายการบินเป็นสำคัญ จึงเรียนมาเพื่อโปรดพิจารณาและขอความเข้าใจในเรื่องดังกล่าว
- ตัวเครื่องบินที่ใช้ในการเดินทางเป็นแบบไม่สามารถขอคืนเงินได้ (Non-refundable) ไม่สามารถเลื่อนวันเดินทาง หรือ เปลี่ยนแปลงเส้นทางการเดินทางได้ หากท่านประสงค์จะเดินทางกลับก่อนกำหนด หรือเลื่อนวันเดินทางกลับ กรุณาติดต่อสอบถามเจ้าหน้าที่ในเรื่องค่าใช้จ่ายต่าง ๆ ที่เกิดขึ้นก่อนการเดินทาง มิฉะนั้น ท่านอาจจำเป็นต้องซื้อตั๋วใหม่ด้วยตนเอง ในกรณีที่ไม่สามารถเดินทางไป-กลับตามโปรแกรมที่ได้ซื้อไว้กับทางบริษัทฯ ทั้งนี้ ข้อจำกัดดังกล่าวเป็นไปตามเงื่อนไขของสายการบิน
- หากท่านประสงค์จะออกใบเสร็จ / ใบกำกับภาษีในนามนิติบุคคล กรุณาแจ้งเจ้าหน้าที่ผู้ดูแลของท่านล่วงหน้าก่อนการออกเอกสาร



## การยกเลิก

- ⊘ กรณียกเลิกการเดินทางล่วงหน้าไม่น้อยกว่า 50 วันก่อนวันเดินทางบริษัทฯ จะคืนค่าใช้จ่ายทั้งหมด ยกเว้นในกรณีดังต่อไปนี้ กรุ๊ปเดินทางที่ตรงกับช่วงวันหยุดยาวของประเทศไทย หรือ ของต่างประเทศ , กรุ๊ปที่มีการมัดจำค่าบริการล่วงหน้า เช่น โรงแรม รถบริการ หรือค่าเข้าชมสถานที่ต่าง ๆ ที่ไม่สามารถขอคืนเงินได้ , กรุ๊ปที่มีการมัดจำสายการบิน หรือ มีการออกตั๋วเครื่องบินแล้ว ในกรณีดังกล่าว บริษัทฯ ขอสงวนสิทธิ์ไม่สามารถคืนเงินให้กับลูกค้าได้
- ⊘ ยกเลิกการเดินทางก่อน 40-49 วัน คิดค่าใช้จ่าย 40% ของราคาทัวร์

⊘ ยกเลิกการเดินทางก่อน 30-39 วัน คิดค่าใช้จ่าย 70% ของราคาทัวร์

⊘ ยกเลิกก่อนการเดินทาง 1-29 วัน คิดค่าใช้จ่าย 100%



## ข้อกำหนดในการให้บริการ

⊘ โปรแกรมการเดินทางอาจมีการเปลี่ยนแปลงได้ตามความเหมาะสม ทั้งนี้ขึ้นอยู่กับสภาพอากาศ การล่าช้าของสายการบิน หรือสถานการณ์ในต่างประเทศ ณ ขณะเดินทาง เพื่อความปลอดภัยและประโยชน์สูงสุดของหมู่คณะ บริษัทฯ ได้มอบหมายให้หัวหน้าทัวร์เป็นผู้มีอำนาจในการตัดสินใจระหว่างการเดินทาง โดยการตัดสินใจดังกล่าวจะยึดถือผลประโยชน์ของคณะเดินทางเป็นสำคัญ

⊘ **บริษัทฯ จัดทำโปรแกรมการเดินทางนี้ เพื่อวัตถุประสงค์เชิงท่องเที่ยว เท่านั้น**

⊘ บริษัทฯ ขอยกเลิกการเดินทาง ในกรณีที่ มีผู้เดินทางไม่ถึง 15 ท่าน หรือ ตามกำหนดของโปรแกรมทัวร์

⊘ บริษัทฯ ขอสงวนสิทธิ์ในการปรับเปลี่ยนราคา ค่าบริการ หรือเงื่อนไขต่าง ๆ ที่เกี่ยวข้องกับการเดินทาง โดยไม่จำเป็นต้องแจ้งให้ทราบล่วงหน้า ทั้งนี้เนื่องจากอาจมีปัจจัยที่อยู่นอกเหนือการควบคุม เช่น ราคาตัวโดยสาร ค่าธรรมเนียมต่างประเทศ ค่าภาษี หรืออัตราแลกเปลี่ยนที่เปลี่ยนแปลง

⊘ กรณีที่ผู้เดินทางประสงค์จะใช้หนังสือเดินทางราชการ (เล่มสีน้ำเงิน) หรือหนังสือเดินทางทูต (เล่มสีแดงเข้ม) ในการเดินทางร่วมกับคณะทัวร์ บริษัทฯ ขอเรียนว่าเอกสารเดินทางประเภทดังกล่าวอาจมีข้อจำกัดในการเดินทางเข้าหรือออกบางประเทศ ทั้งนี้ หากท่านถูกปฏิเสธการเข้า-ออกประเทศใดประเทศหนึ่งจากการใช้หนังสือเดินทางประเภทดังกล่าว บริษัทฯ ขอสงวนสิทธิ์ในการไม่คืนค่าใช้จ่ายใด ๆ ที่ได้ชำระไปแล้ว ไม่ว่าทั้งหมดหรือบางส่วน กรุณาตรวจสอบเงื่อนไขของการใช้หนังสือเดินทางแต่ละประเภทกับสถานทูตหรือหน่วยงานที่เกี่ยวข้องก่อนการเดินทาง

⊘ เมื่อเกิดเหตุสุดวิสัย อุบัติเหตุ ภัยธรรมชาติ การจลาจล เหตุประท้วง การนัดหยุดงาน ปัญหาการจราจรติดขัด เหตุการณ์ดังกล่าว อยู่นอกเหนืออำนาจการควบคุมของบริษัทฯ บริษัทฯ ไม่รับผิดชอบค่าใช้จ่ายใด ๆ ทั้งสิ้น

⊘ เมื่อเกิดเหตุสุดวิสัย บริษัทฯ ขอเปลี่ยนแปลงรายละเอียดบางประการภายในรายการทัวร์ โดยคำนึงถึงความปลอดภัย ผลประโยชน์ของลูกค้าเป็นหลัก

- ❸ ราคาทัวร์ เป็นแบบเหมาจ่าย รวมทุกอย่างไว้ในราคาเดียว ไม่สามารถแยกไม่จ่ายค่าบริการ หรือ ค่าอาหาร ที่ท่านไม่ใช้บริการ หรือ ไม่รับประทานไม่ได้
- ❸ บริษัทฯ จะดำเนินการขอคิวเข้ายื่นคำร้องขอวีซ่ากับสถานทูต เมื่อมีจำนวนผู้จองครบตามจำนวนที่ระบุไว้ในโปรแกรมทัวร์นั้น ๆ โดยหลังจากได้รับวันและเวลาดำเนินการจากทางสถานทูตเรียบร้อยแล้ว เจ้าหน้าที่ผู้รับผิดชอบ จะทำการแจ้งรายละเอียด วัน เวลา และสถานที่ในการเข้ายื่นคำร้องขอวีซ่า ให้แก่ผู้เดินทางทราบล่วงหน้า ทั้งนี้ การยื่นคำร้องขอวีซ่าจะประกอบด้วยขั้นตอนที่จำเป็น ได้แก่ การลงนามในเอกสารประกอบการยื่นวีซ่า การสแกนไบโอหน้า และการสแกนลายนิ้วมือ เพื่อยืนยันตัวตนของผู้เดินทาง ตามข้อกำหนดของสถานทูตแต่ละประเทศ
- ❸ ผู้เดินทางที่ประสงค์จะยื่นคำร้องขอวีซ่าท่องเที่ยว กรุณาจัดเตรียมเอกสารให้ครบถ้วน และ ถูกต้องตามข้อกำหนดของสถานทูตประเทศปลายทาง เนื่องจากความถูกต้อง และ ความครบถ้วนของเอกสารมีผลโดยตรงต่อการพิจารณาอนุมัติวีซ่าของท่านเอง บริษัทฯ ทำหน้าที่เป็นผู้ประสานงานในการจัดส่งเอกสาร และ อำนวยความสะดวกในการยื่นคำร้องขอวีซ่าเท่านั้น ทั้งนี้ บริษัทฯ ไม่มีส่วนเกี่ยวข้องกับกระบวนการพิจารณา อนุมัติ หรือ ปฏิเสธการออกวีซ่า ซึ่งเป็นดุลยพินิจของสถานทูตแต่ละประเทศโดยเฉพาะ
- ❸ หากในช่วงที่ท่านต้องการเดินทาง คิวในการยื่นวีซ่าแบบกรุ๊ปเต็ม ทางบริษัทฯ จำเป็นต้องทำคิวยื่นวีซ่าเดี่ยวให้แทนหลังจากที่ทราบ วัน และ เวลา ที่ทางสถานทูตนัดหมายแล้ว บริษัทฯ จะทำการแจ้งผ่าน เจ้าหน้าที่ที่ดูแลท่าน ซึ่งท่าน ต้องเดินทางมายื่นวีซ่าด้วยตัวเอง ตามวัน และ เวลา ที่สถานทูตกำหนด โดยมีเจ้าหน้าที่ของบริษัทฯ เป็นผู้อำนวยความสะดวกให้กับท่าน
- ❸ หากลูกค้าไม่สะดวกเข้ายื่นคำร้องขอวีซ่าตามคิวกลุ่มที่บริษัทฯ ดำเนินการจัดเตรียมไว้ บริษัทฯ สามารถจัดหาคิวยื่นวีซ่าแบบเดี่ยว หรือคิวพิเศษให้ตามความเหมาะสม ทั้งนี้ หากมีค่าใช้จ่ายเพิ่มเติมจากการเปลี่ยนแปลงดังกล่าว บริษัทฯ ขอสงวนสิทธิ์ในการเรียกเก็บค่าใช้จ่ายในส่วนนี้จากลูกค้าตามจริง
- ❸ หากผลการพิจารณาวีซ่าของท่านไม่ผ่าน แต่คณะทัวร์สามารถออกเดินทางได้ตามกำหนด ผู้เดินทางจะต้องรับผิดชอบค่าใช้จ่ายที่เกิดขึ้นจริงตามรายการ ดังนี้ ค่าธรรมเนียมการยื่นวีซ่า และค่าบริการที่เกี่ยวข้อง ทางสถานทูตจะไม่คืนค่าใช้จ่ายใด ๆ ไม่ว่าผลการพิจารณาจะได้รับการอนุมัติหรือไม่ , ค่ามัดจำตัวเครื่องบิน หรือค่าตัวเครื่องบินที่ได้มีการออกแล้ว ไม่สามารถขอคืนเงินได้ , ค่าที่พัก ค่าเข้าชมสถานที่ท่องเที่ยว และค่าบริการต่าง ๆ ที่ได้มีการสำรองล่วงหน้า ไม่สามารถคืนเงินได้

- ⚙️ หากผู้เดินทางได้รับการอนุมัติวีซ่าเรียบร้อยแล้ว แต่มีความประสงค์ที่จะยกเลิกการเดินทางไม่ว่าด้วยเหตุผลใดก็ตาม บริษัทฯ ขอสงวนสิทธิ์ในการไม่คืนค่าใช้จ่ายใด ๆ ทั้งสิ้น 100% ของจำนวนเงินที่ชำระมาแล้ว เนื่องจากบริษัทฯ ได้ดำเนินการชำระค่าใช้จ่ายต่าง ๆ ไปยังผู้ให้บริการล่วงหน้าเป็นที่เรียบร้อยแล้ว
- ⚙️ หากผู้เดินทางถูกเจ้าหน้าที่ตรวจคนเข้าเมือง (ตม.) ปฏิเสธการเข้า-ออกเมือง ถูกกักตัว หรือ ถูกส่งตัวกลับ ไม่ว่าด้วยเหตุผลใดก็ตาม ซึ่งเป็นการพิจารณาโดยเด็ดขาดของเจ้าหน้าที่ตรวจคนเข้าเมือง และ อยู่นอกเหนืออำนาจและความรับผิดชอบของบริษัทฯ บริษัทฯ ขอสงวนสิทธิ์ในการไม่คืนค่าใช้จ่ายใด ๆ ทั้งสิ้น
- ⚙️ หนังสือเดินทาง (Passport) ของผู้เดินทางจะต้องอยู่ในสภาพสมบูรณ์ ปราศจากความชำรุด เปียกน้ำ ฉีกขาด หรือ มีร่องรอยความเสียหายใด ๆ และ ต้องไม่มีตราประทับ เครื่องหมาย หรือสัญลักษณ์ใด ๆ ที่ไม่เกี่ยวข้องกับทางราชการ กรุณาตรวจสอบหนังสือเดินทางของท่านให้เรียบร้อยก่อนการเดินทาง หากเจ้าหน้าที่ตรวจคนเข้าเมือง (ตม.) ปฏิเสธการเข้า - ออกเมืองของท่าน เนื่องจากหนังสือเดินทางไม่สมบูรณ์ หรือ มีตราประทับที่ไม่เกี่ยวข้องกับทางราชการ บริษัทฯ ขอสงวนสิทธิ์ในการไม่รับผิดชอบใด ๆ ทั้งสิ้น
- ⚙️ หากผู้เดินทางมีความประสงค์จะออกตัวเครื่องบินด้วยตนเอง, ใช้สิทธิแลกไมล์สะสม หรือเดินทางไป-กลับไม่พร้อมกันคณะ กรุณาแจ้งให้พนักงานขายของบริษัทฯ ทราบล่วงหน้าอย่างน้อย 35 วันก่อนวันเดินทาง ทั้งนี้ เพื่อให้บริษัทฯ สามารถดำเนินการวางแผนและจัดการด้านอื่น ๆ ที่เกี่ยวข้องได้อย่างเหมาะสม หากไม่แจ้งล่วงหน้าตามระยะเวลาที่กำหนด บริษัทฯ ขอสงวนสิทธิ์ในการไม่รับผิดชอบต่อค่าใช้จ่าย ความเสียหาย หรือความไม่สะดวกใด ๆ ที่อาจเกิดขึ้น ไม่ว่าจะกรณีใด ๆ
- ⚙️ เพื่อความเรียบร้อยและเป็นไปตามระเบียบของโรงแรมที่พัก ห้ามสูบบุหรี่ภายในตัวอาหารของโรงแรมที่พักโดยเด็ดขาด หากมีการฝ่าฝืน และ ถูกตรวจพบ ผู้เดินทางจะต้องรับผิดชอบต่อค่าปรับให้กับทางโรงแรมโดยตรง ทั้งนี้ อัตราค่าปรับจะขึ้นอยู่กับข้อกำหนดและนโยบายของแต่ละโรงแรม ซึ่งอาจแตกต่างกันไปตามสถานที่และประเทศที่เข้าพัก
- ⚙️ โรงแรมในภูมิภาคที่มีภูมิอากาศหนาวเย็น (โซนเมืองหนาว) ส่วนใหญ่ ไม่มีเครื่องปรับอากาศภายในห้องพัก เนื่องจากสภาพอากาศทั่วไปมีอุณหภูมิต่ำอยู่แล้ว จึงไม่จำเป็นต้องใช้เครื่องปรับอากาศ อย่างไรก็ตาม โรงแรมบางแห่งอาจมีบริการเครื่องปรับอากาศเฉพาะในช่วงฤดูร้อนเท่านั้น ทั้งนี้ ขึ้นอยู่กับนโยบายของแต่ละโรงแรม
- ⚙️ ผู้เดินทางที่เป็นเด็กอายุตั้งแต่แรกเกิดถึง 2 ขวบ, ผู้สูงอายุ, หรือผู้ที่จำเป็นต้องใช้รถเข็นวีลแชร์, ไม่เท่า หรืออุปกรณ์ช่วยพยุงต่าง ๆ จะต้องเป็นผู้ดูแลส่วนตัวร่วมเดินทางด้วยตลอดทริป และต้องรับผิดชอบต่อตนเองหรือบุคคลใน

ความดูแล บริษัทฯ ขอเรียนว่าไม่สามารถจัดบริการดูแลแบบเฉพาะบุคคล ให้ได้ตลอดการเดินทาง เนื่องจาก การให้บริการในลักษณะดังกล่าวอยู่นอกเหนือขอบเขตความรับผิดชอบของบริษัทฯ

- ❸ ในกรณีที่ผู้เดินทางลืมสิ่งของมีค่า เครื่องประดับ หรือสิ่งของอื่น ๆ ไว้ตามสถานที่ต่าง ๆ เช่น โรงแรม ร้านอาหาร สถานที่ท่องเที่ยว บนรถไฟ กระเป๋า เรือ หรือรถโค้ช บริษัทฯ ขอสงวนสิทธิ์ไม่รับผิดชอบต่อความเสียหาย หรือการสูญหายของสิ่งของดังกล่าวใด ๆ ทั้งสิ้น ทั้งนี้ หากท่านประสงค์ให้บริษัทฯ ดำเนินการจัดส่งสิ่งของที่ลืมไว้กลับคืน ท่านจะต้องเป็นผู้รับผิดชอบค่าใช้จ่ายในการจัดส่งทั้งหมดที่เกิดขึ้นเอง
- ❸ หากท่านเกิดอาการเจ็บป่วยก่อนวันเดินทางจนไม่สามารถร่วมเดินทางกับคณะได้ ท่านจำเป็นต้องมีใบรับรองแพทย์จากโรงพยาบาลอย่างเป็นทางการ บริษัทฯ จะพยายามประสานงานเจรจากับผู้ให้บริการและภาคส่วนที่เกี่ยวข้องทุกฝ่ายเพื่อช่วยเลื่อนวันเดินทางให้แก่ท่าน อย่างไรก็ตาม หากมีค่าใช้จ่ายใด ๆ ที่เกิดขึ้นแล้วจากการดำเนินการต่าง ๆ บริษัทฯ ขอสงวนสิทธิ์ในการไม่คืนเงินค่าใช้จ่ายในส่วนนั้น
- ❸ หนังสือเดินทางของท่านต้องมีหน้าว่างไม่น้อยกว่า 3 หน้า และต้องมีอายุเหลือใช้งานมากกว่า 6 เดือน นับจากวันเดินทาง หากหนังสือเดินทางของท่านมีอายุน้อยกว่าเกณฑ์ดังกล่าว ทางบริษัทฯ ขอแนะนำให้ท่านดำเนินการทำหนังสือเดินทางใหม่ เพื่อให้เป็นไปตามหลักเกณฑ์การเดินทางสากล และเพื่อป้องกันปัญหาในการผ่านด่านตรวจคนเข้าเมือง
- ❸ ก่อนตัดสินใจจองทัวร์ บริษัทฯ ขอความกรุณาท่านโปรดอ่านรายละเอียดโปรแกรมทัวร์ รวมถึง เงื่อนไข ข้อกำหนด และข้อมูลสำคัญ ที่ระบุไว้ท้ายรายการทัวร์อย่างครบถ้วน เพื่อความเข้าใจที่ถูกต้องและตรงกันระหว่างผู้เดินทางกับบริษัทฯ เมื่อท่านได้พิจารณาข้อมูลทั้งหมดโดยรอบคอบ และมีความมั่นใจในการเดินทางแล้ว กรุณาดำเนินการจองและชำระค่าบริการภายในระยะเวลาที่กำหนด เพื่อรักษาสีทธิ์ในการเดินทางตามโปรแกรม



## เอกสารใช้ประกอบในการยื่นวีซ่าขอ VISA

ผู้ขอ Visa ต้องมาโชว์ตัวที่สถานทูตเพื่อสแกนลายนิ้วมือทุกท่าน

(ตามวันเวลานัดหมายยื่นวีซ่า)

### 1. หนังสือเดินทางเล่มปัจจุบัน (Passport) เล่มจริง และ ถ่ายสำเนาหนังสือเดินทาง 2 ชุด

- หนังสือเดินทางประเทศไทย (Thailand Passport) หนังสือเดินทางเล่มปัจจุบัน จะต้องเหลืออายุการใช้งานเดินทางไป และกลับมีอายุไม่น้อยกว่า 6 เดือน หรือน้อยกว่า 180วัน ก่อนวันหมดอายุ
- มีจำนวนหน้าคงเหลือ ไม่น้อยกว่า 3 หน้า เพื่อให้ทางสถานทูตประทับหน้าวีซ่า (หากมีอายุไม่เพียงพอ กรุณาคำเนินการทำพาสปอร์ตเล่มใหม่ ก่อนจัดส่งให้กับเจ้าหน้าที่)
- สำหรับผู้เดินทางที่มีอายุต่ำกว่า 18 ปี หากรูปถ่ายที่ปรากฏบนหน้าแรกของหนังสือเดินทางไม่ตรงกับปัจจุบัน กรุณาทำการออกเล่มหนังสือเดินทางเล่มใหม่ เนื่องจาก ทางสถานทูตจะไม่รับพิจารณาคำขอของท่าน หากเล่มหนังสือเดินทางยังไม่ได้อัปเดตรูปถ่ายให้เป็นปัจจุบัน  
**\*\*\* หากพาสปอร์ตเล่มเก่าของท่าน เคยได้รับวีซ่าเชงเก้น อเมริกา และแคนาดา(กรุณาส่งสำเนาหน้าพาสปอร์ตเล่มเก่า และสำเนาหน้าวีซ่าที่เคยได้รับ จัดส่งให้กับทางบริษัทฯ) \*\*\***



### 2. รูปถ่ายสี จำนวน 3 ใบ (Photo)

- รูปถ่ายสี ขนาด 1.5 x 2 นิ้ว หรือ 3.5 x 4.5 เซนติเมตร จำนวน 3 รูป
- พื้นหลังต้องเป็นสีขาว เท่านั้น
- รูปถ่ายต้องถ่ายไว้ไม่เกิน 6 เดือน และ ต้องไม่ซ้ำกับรูปถ่ายที่เคยใช้ประกอบการยื่นคำร้องขอวีซ่าครั้งก่อน
- ต้องถ่ายหน้าตรง โดยไม่ปิดบังใบหน้า เปิดหน้าผาก เห็นคิ้ว และ ใบหูทั้งสองข้างอย่างชัดเจน
- ใบหน้าที่ปรากฏในรูปถ่ายต้องมีความสูงประมาณ 3 เซนติเมตร

- ในกรณีของสุภาพสตรีชาวมุสลิม อนุญาตให้สวมฮิญาบได้ แต่ต้องไม่ปิดบังใบหน้า และ ต้องเห็นโครงหน้าอย่างชัดเจน
- ❌ ต้องไม่สวมแว่นตา หรือ คอนแทคเลนส์ เพื่อให้เห็นดวงตาชัดเจน
- ❌ ห้ามยืมเห็นฟัน
- ❌ ห้ามสวมใส่ต่างหู สร้อยคอ หรือ เครื่องประดับใด ๆ ที่อยู่บริเวณใบหน้า และ ลำคอ



รูปที่ไม่ได้ขนาด ตามที่สถานทูตกำหนด



ขนาดรูปตัวอย่างใช้ยื่น Visa

**\*\*\* ห้ามขีดเขียน แม็ก หรือใช้คลิปลวดหนีบกระดาษ ซึ่งอาจส่งผลให้รูปถ่ายชำรุด และไม่สามารถใช้งานได้ \*\*\***

### 3.เอกสารส่วนตัว (Personal documents) ถ่ายสำเนาอย่างละ 1 ชุด

- สำเนาบัตรประชาชน 1 ชุด
- สำเนาสูติบัตร 1 ชุด (กรณีอายุต่ำกว่า 20 ปี)
- สำเนาทะเบียนบ้าน 1 ชุด
- สำเนาทะเบียนสมรส หรือ สำเนาทะเบียนหย่า 1 ชุด (ถ้ามี)
- สำเนาใบมรณะบัตร 1 ชุด (กรณีเป็นหม้าย)
- สำเนาใบเปลี่ยนชื่อ หรือ นามสกุล 1 ชุด (ถ้ามี)
- หลักฐานแสดงสถานะการทำงาน 1 ชุด

#### 4.หนังสือยินยอมให้เดินทางออกนอกประเทศ (กรณีผู้เดินทางที่มีอายุต่ำกว่า 18 ปีบริบูรณ์)

ตามข้อกำหนด และ ระเบียบการเดินทางระหว่างประเทศ ผู้เดินทางที่มีอายุต่ำกว่า 18 ปีบริบูรณ์ หากไม่ได้เดินทางพร้อมกับบิดาหรือมารดา หรือ ไม่ได้เดินทางพร้อมกับทั้งสองฝ่าย จำเป็นต้องมีหนังสือยินยอมให้เดินทางออกนอกประเทศซึ่งลงนามโดยผู้ปกครอง หรือ ผู้มีอำนาจตามกฎหมาย โดยมีรายละเอียด ดังต่อไปนี้

- สำเนาทะเบียนบ้านของ บิดา และ มารดา ผู้ซึ่งมีอำนาจปกครองบุตรตามกฎหมาย
- สำเนาหนังสือเดินทางของ บิดา และ มารดา
- สำเนาทะเบียนสมรส / สำเนาทะเบียนหย่า / สำเนาใบมรณบัตร ของบิดา และ มารดา ผู้ซึ่งมีอำนาจปกครองบุตรตามกฎหมาย

#### หนังสือให้ความยินยอมให้บุตรเดินทางออกนอกประเทศ โดยมีรายละเอียด ดังต่อไปนี้

- กรณีผู้เดินทางที่มีอายุต่ำกว่า 18 ปี เดินทางไปกับ **บิดาเพียงผู้เดียว** จำเป็นต้องมีหนังสือรับรองยินยอมให้บุตรเดินทางออกนอกประเทศจากมารดา
- กรณีผู้เดินทางที่มีอายุต่ำกว่า 18 ปี เดินทางไปกับ **มารดาเพียงผู้เดียว** จำเป็นต้องมีหนังสือรับรองยินยอมให้บุตรเดินทางออกนอกประเทศจากบิดา
- กรณีผู้เดินทางที่มีอายุต่ำกว่า 18 ปี เดินทางกับ **บุคคลที่สาม** ที่มีชื่อ บิดา หรือ มารดา จำเป็นต้องมีหนังสือรับรองยินยอมให้เดินทางกับบุคคลที่สาม พร้อมทั้งหนังสือยินยอม สนับสนุนค่าใช้จ่ายในการเดินทางที่กำหนด
- หนังสือยินยอมให้บุตรเดินทาง สามารถขอได้ที่สำนักงานเขต หรือ สำนักงานอำเภอในเขตพื้นที่ที่ท่านอาศัยอยู่ โดยจะต้องได้รับการลงนามรับรองและประทับตราจากนายอำเภอหรือผู้อำนวยการเขตอย่างถูกต้องตามกฎหมาย หลังจากนั้นให้นำหนังสือดังกล่าวไปยื่นขอรับรองนิติกรณ์ ณ กรมการกงสุล กระทรวงการต่างประเทศ ให้เรียบร้อย ก่อนนำส่งบริษัท

**\*\*\* (กรณีบิดา-มารดาหย่าร้างกัน จะต้องแนบสำเนาทะเบียนหย่า ที่มีการระบุชื่อผู้มีอำนาจปกครองบุตรอย่างชัดเจน) \*\*\***

ในวันนัดหมายแสดงตัวยื่นคำร้องขอวีซ่า บิดา และ มารดา ซึ่งเป็นผู้มีอำนาจปกครองบุตรตามกฎหมาย จำเป็นต้องไปแสดงตัวพร้อมกับ บุตร/ธิดา ( ผู้เดินทาง ) และ ลงนามในเอกสารต่อหน้าเจ้าหน้าที่ผู้รับผิดชอบ

## 5.หลักฐานแสดงสถานะการทำงาน **ถ่ายสำเนาอย่างละ 1 ชุด**

- **เจ้าของธุรกิจ** ใช้หลักฐานทางการค้าประกอบการยื่นคำขอ ได้แก่ สำเนาใบทะเบียนการค้า ( พค.0403 ) หรือ ใบรับรองจากกรมพัฒนาธุรกิจการค้า ( DBD ) ซึ่งต้องมีอายุไม่เกิน 3 เดือน นับจากวันที่ยื่นคำขอวีซ่า
- **พนักงานเอกชน และ ข้าราชการ** ใช้หนังสือรับรองการทำงานเป็นภาษาอังกฤษ ( ฉบับจริง ) ซึ่งระบุ ตำแหน่ง เงินเดือน วันเริ่มงาน **พร้อมประทับตราบริษัท และ ลงนามโดยผู้มีอำนาจอย่างชัดเจน** โดยเอกสารดังกล่าวต้องมีอายุไม่เกิน 1 เดือน นับจากวันที่ยื่นคำขอวีซ่า
- **นักเรียน / นักศึกษา** ต้องใช้หนังสือรับรองสถานะการศึกษา ( ฉบับจริง ) เป็นภาษาอังกฤษ ซึ่งออกโดยสถานศึกษาที่กำลังศึกษาอยู่เท่านั้น โดยเอกสารดังกล่าวต้องมีอายุไม่เกิน 1 เดือน นับจากวันที่ยื่นคำขอวีซ่า
- **แม่บ้าน** ใช้สำเนาทะเบียนสมรส หรือ สำเนาใบมรณบัตร ( ในกรณีคู่สมรสถึงแก่กรรม ) พร้อมแนบหลักฐานทางการเงินของตนเอง หรือ ของคู่สมรส ในกรณีที่ไม่ได้เดินทางร่วมกันกับคู่สมรส จำเป็นต้องมีหนังสือรับรองค่าใช้จ่าย จากคู่สมรส โดยต้องระบุชื่อ-นามสกุลของคู่สมรส และ บุตร ซึ่งมีความสัมพันธ์ทางครอบครัวร่วมกันอย่างชัดเจน และ **ต้องจัดทำจดหมายแนะนำตนเอง เป็นภาษาอังกฤษ ( กรุณาติดต่อเจ้าหน้าที่เพื่อขอรับตัวอย่างจดหมายแนะนำตนเอง )**
- **อาชีพอิสระ / ธุรกิจออนไลน์ ที่ไม่ได้จดทะเบียน / ผู้ประกอบอาชีพค้าขายรายย่อย ( พ่อค้า-แม่ค้า )** ต้องจัดทำจดหมายแนะนำตนเองเป็นภาษาอังกฤษ โดยระบุรายละเอียดเกี่ยวกับลักษณะงานที่ประกอบอยู่ในปัจจุบัน รวมถึงแหล่งที่มาของรายได้อย่างชัดเจน พร้อมแนบหลักฐาน หรือ เอกสารประกอบการพิจารณา อาทิ รูปถ่ายกิจการ สัญญาเช่า สัญญาซื้อขาย ใบเสร็จรับเงิน โฉนดที่ดิน หรือ หลักฐานอ้างอิงอื่น ๆ ที่เกี่ยวข้อง

## 6.หลักฐานทางการเงิน (เอกสารหลักฐานทางการเงินมีอายุไม่เกิน 7 – 15 วันทำการ โดยนับย้อนจากวันที่ท่านเข้ายื่นคำร้องขอวีซ่า) (1ชุด/ท่าน)

- ในกรณีที่ผู้เดินทางรับผิดชอบค่าใช้จ่ายด้วยตนเอง จำเป็นต้องจัดเตรียมเอกสารประกอบ ดังต่อไปนี้
- หนังสือรับรองฐานะทางการเงินจากธนาคาร ( Bank Guarantee ) ชื่อและนามสกุลต้องสะกดเป็นภาษาอังกฤษถูกต้องตรงตามหน้าพาสปอร์ต หนังสือรับรองจากธนาคารโดยการออกหนังสือรับรองดังกล่าว กรุณาระบุคำว่า "To Whom It May Concern" แทนการระบุชื่อสถานทูต (กรุณาสะกดชื่อให้ตรงกับหน้าพาสปอร์ตและหมายเลขบัญชีเล่มเดียวกับสำเนาที่ท่านจะใช้นิวซ่า) ระบุสกุลเงินที่ลูกค้าเดินทางเช่น ไปยุโรป ระบุ สกุลเงินยูโร (Euro), สวิส ระบุ สกุลเงินฟรังก์สวิส (CHF) , อเมริกา ระบุสกุลเงินดอลลาร์ (USD), อังกฤษ ระบุสกุลเงินปอนด์ (GBP) เป็นต้น Bank Guarantee จากธนาคาร (มีอายุ 1 เดือน)

- หนังสือแสดงการเคลื่อนไหวทางบัญชี ( Bank Statement ) ( ฉบับจริง ) ของบัญชีเงินฝากออมทรัพย์ ย้อนหลัง 6 เดือน บัญชีเงินฝากควรมีรายการเคลื่อนไหวอย่างสม่ำเสมอ และมียอดเงินคงเหลือไม่น้อยกว่า 100,000 บาท แต่ในกรณีที่ยอดเงินในบัญชีออมทรัพย์มีไม่ถึง 6 หลัก สามารถแนบ Statement บัญชีออมทรัพย์อื่นๆเพิ่มเติมได้ (ทางสถานทูตรับพิจารณาเฉพาะ บัญชีเงินฝากออมทรัพย์ ไม่รับพิจารณาบัญชี กระแสรายวัน บัญชีของสหกรณ์ หรือบัญชีเงินฝากประจำ)

## 7. ในกรณีที่ผู้เดินทาง (ไม่ได้รับผิดชอบค่าใช้จ่ายด้วยตนเอง) จำเป็นต้องจัดเตรียมเอกสารประกอบ ดังต่อไปนี้

- (สำหรับผู้เดินทางที่มีอายุ 18 ปีบริบูรณ์ขึ้นไป จำเป็นต้องแสดงเอกสารทางการเงินของตนเอง เพื่อประกอบการพิจารณาการขอวีซ่า แม้ว่าจะมีบุคคลอื่นเป็นผู้สนับสนุนค่าใช้จ่ายในการเดินทางก็ตาม)
- หนังสือรับรองฐานะทางการเงินจากธนาคาร ( Bank Guarantee ) เพื่อแสดงการสนับสนุนค่าใช้จ่ายในการเดินทางให้แก่บุคคลอื่น โดยการออกหนังสือรับรองดังกล่าว กรุณาระบุคำว่า "To Whom It May Concern" แทนการระบุชื่อสถานทูต พร้อมทั้งระบุชื่อเจ้าของบัญชีผู้ให้การสนับสนุน และชื่อผู้ยื่นขอวีซ่า เป็นภาษาอังกฤษ ให้ตรงตามข้อมูลในหนังสือเดินทางเล่มปัจจุบัน ของแต่ละบุคคล ระบุสกุลเงินที่ลูกค้าเดินทางเช่น ไปยุโรป ระบุ สกุลเงินยูโร (Euro), สวิส ระบุ สกุลเงินฟรังก์สวิส (CHF) , อเมริกา ระบุสกุลเงินดอลลาร์ (USD), อังกฤษ ระบุสกุลเงินปอนด์ (GBP) เป็นต้น  
Bank Guarantee จากธนาคาร (มีอายุ 1 เดือน)
- หนังสือแสดงการเคลื่อนไหวทางบัญชี ( Bank Statement ) ( ฉบับจริง ) ของบัญชีเงินฝากออมทรัพย์ ย้อนหลัง 6 เดือน บัญชีเงินฝากควรมีรายการเคลื่อนไหวอย่างสม่ำเสมอ และมียอดเงินคงเหลือไม่น้อยกว่า 100,000 บาท แต่ในกรณีที่ยอดเงินในบัญชีออมทรัพย์มีไม่ถึง 6 หลัก สามารถแนบ Statement บัญชีออมทรัพย์อื่นๆเพิ่มเติมได้ (ทางสถานทูตรับพิจารณาเฉพาะ บัญชีเงินฝากออมทรัพย์ ไม่รับพิจารณาบัญชี กระแสรายวัน บัญชีของสหกรณ์ หรือบัญชีเงินฝากประจำ)
- จดหมายรับรองจากผู้ให้การสนับสนุน ผู้ให้การสนับสนุนจำเป็นต้องจัดทำจดหมายชี้แจง เป็นภาษาอังกฤษ โดยระบุ ความสัมพันธ์ระหว่างผู้ให้การสนับสนุนกับผู้ร้องขอวีซ่า รวมถึง วัตถุประสงค์ของการให้การสนับสนุน และ ช่วงวันเดินทางตามแผนการท่องเที่ยวหรือโปรแกรมทัวร์ อย่างชัดเจน

**\*\*\*ทั้งนี้ ผู้เดินทางต้องดำเนินการอัปเดตยอดเงินล่าสุดในสมุดบัญชี ภายใน 7 วันก่อนวันนัดหมาย เพื่อสแกนลายนิ้วมือและยื่นคำร้องขอวีซ่า (ต้องมีตราประทับ เจ้าหน้าที่ และลายเซ็นทุกแผ่น)\*\*\***

## หนังสือรับรองบัญชีธนาคาร และรายการเดินบัญชี (บัญชีออมทรัพย์)

เอกสารหนังสือรับรองบัญชีธนาคาร (Bank Guarantee) และรายการเดินบัญชี (Bank Statement)

ต้องเป็นบัญชีประเภทออมทรัพย์ ซึ่งออกโดยธนาคารเท่านั้น โดยจะต้องมี การสะกดชื่อ-นามสกุลเป็น

ภาษาอังกฤษให้ตรงตามหน้าหนังสือเดินทางฉบับปัจจุบัน ที่ใช้ยื่นขอวีซ่า

\*\*\*เอกสารทั้งสองฉบับจะต้องมี ลายเซ็นเจ้าหน้าที่ธนาคาร และ

ตราประทับรับรองจากธนาคาร อย่างเป็นทางการ เท่านั้น\*\*\*

**หมายเหตุ:** ห้ามดำเนินการจัดเตรียมหรือขอเอกสารจากธนาคาร และหน่วยงานที่ทำงาน จนกว่าจะได้รับแจ้ง  
กำหนดการนัดหมายยื่นวีซ่าจากทางบริษัทฯ เพื่อให้เอกสารทั้งหมดมีความถูกต้องและเป็นปัจจุบัน ตามระยะเวลาที่  
สถานทูตกำหนดเนื่องจากเอกสารบางประเภทมีอายุการใช้งานเพียง 7 – 15 วันทำการ  
(นับย้อนจากวันที่ท่านแสดงตัวยื่นคำร้องขอวีซ่า)

หากดำเนินการก่อนทราบกำหนดการ อาจส่งผลให้ เอกสารหมดอายุ และ ไม่สามารถนำไปใช้ประกอบการยื่นวีซ่าได้

## คำแนะนำ

### ● เพื่อประโยชน์ในการยื่นคำร้องขอวีซ่า

ขอความกรุณาผู้สมัครกรอกแบบฟอร์มสำหรับการยื่นวีซ่าโดย **ระบุข้อมูลให้ถูกต้องและตรงตามความเป็นจริงทุก**

**ประการ** ทั้งนี้ บริษัทฯ จำเป็นต้องจัดส่งข้อมูลดังกล่าวให้กับทางสถานทูตเพื่อประกอบการพิจารณาอนุมัติวีซ่า

และไม่สามารถดำเนินการกรอกข้อมูลส่วนบุคคลหรือประวัติแทนผู้สมัครได้

หากสถานทูตตรวจพบว่าข้อมูลที่ท่านให้ไว้เป็นเท็จ หรือไม่ตรงกับความเป็นจริง อาจส่งผลให้ท่านถูกปฏิเสธการ

ออกวีซ่า หรือทำให้กระบวนการพิจารณาเอกสารล่าช้าออกไปอย่างมีนัยสำคัญ

### ● ข้อพึงระวังในการให้ข้อมูลประกอบการยื่นวีซ่า

การบิดเบือนข้อเท็จจริงไม่ว่าประการใด อาจส่งผลให้ท่านถูกระงับสิทธิในการเดินทางเข้าประเทศในกลุ่มเชงเก้น

เป็นการถาวร **ทั้งนี้** แม้ท่านจะไม่ได้รับการอนุมัติวีซ่า ค่าธรรมเนียมที่ชำระให้แก่สถานทูตจะไม่สามารถขอคืนได้ใน

ทุกกรณี

### ● ในกรณีที่ท่านถูกปฏิเสธวีซ่า และมีความประสงค์จะยื่นคำร้องขอวีซ่าใหม่ ผู้สมัครจะต้องชำระค่าธรรมเนียม

การยื่นวีซ่าใหม่ในทุกครั้ง โดยไม่สามารถนำค่าธรรมเนียมเดิมมาใช้ซ้ำหรือขอคืนได้

### ● การติดต่อจากสถานทูตและการสัมภาษณ์เพิ่มเติม

ในบางกรณี สถานทูตอาจมีการโทรศัพท์สอบถามข้อมูล หรือสื่อบริการผู้สมัครบางท่านเข้ารับการสัมภาษณ์เพิ่มเติม ทั้งนี้ บริษัทฯ ใ้ขอความร่วมมือจากท่านในการเข้ารับการสัมภาษณ์ตามวันและเวลาที่สถานทูตกำหนด โดยขอให้ท่านแต่งกายสุภาพในวันนัดหมายดังกล่าว ระหว่างระยะเวลาการพิจารณาคำร้องขอวีซ่า (ประมาณ 15 วันทำการ) สถานทูตอาจติดต่อผู้สมัครโดยตรงผ่านทางโทรศัพท์ เพื่อสอบถามข้อมูลเพิ่มเติมหรือขอเอกสารประกอบเพิ่มเติม กรุณารับสายจากหมายเลขโทรศัพท์ที่ไม่รู้จัก ซึ่งอาจเป็นหมายเลขจากสถานทูต ทั้งนี้ หากไม่สามารถติดต่อท่านได้ อาจส่งผลให้สถานทูตยุติการพิจารณาคำร้องของท่าน และมีความเป็นไปได้ที่ท่านจะถูกปฏิเสธการออกวีซ่า

เพื่อความสะดวกในการยื่นวีซ่า กรุณาจัดเตรียมเอกสารให้สมบูรณ์